

\* L'EXPERT DESIGN DU SOL // THE DESIGN EXPERTS FOR YOUR FLOOR // DER EXPERTE FÜR BODENDESIGN

home

hotel

office

# Balsan, créateur de sols textiles et ... color designer!

*Balsan, the textile flooring creator and colour designer!*

*Balsan, Hersteller textiler Bodenbeläge und... Farbdesigner!*

L'année 2019 annonce de nombreuses innovations. Balsan bouleverse les codes et se lance de nouveaux défis. Tout d'abord, Balsan propose sur le marché sa toute première collection de LVT: "Symbiance" destinée à l'hôtellerie et au secteur Office. Un pari audacieux qui répond à la tendance du Mix & Match, et combine les qualités du textile et des sols vinyles. Les aspects naturels pierre et bois se mêlent au textile pour un cocktail détonnant assurément inspirant.

A l'heure des challenges et des mutations profondes, Balsan présente aussi un concept complet combinant dalles multi-formats et grandes largeurs à l'esprit couture: Carré Couture.

Balsan va encore plus loin, et crée sa propre couleur pour l'année 2019. Elle lui dédie même un nom évocateur: "Vert de bleu". Cette tonalité intense et subtile à la fois, à mi-chemin entre le vert et le bleu, les sublime l'un et l'autre. Vert de bleu résulte de variations autour du bleu turquoise et du vert émeraude pour une signature coloristique unique, véritable invitation au voyage. Toutes les nuances de verts et de bleus se rencontrent dans cette couleur profonde, parfaitement dans l'air du temps, pour vous insuffler de jolis projets.

**Balsan contribue à embellir durablement le quotidien en y mettant de la couleur et... Un peu de magie!**

2019 will be a year of innovation! Balsan is breaking with convention and embarking on new challenges. For starters, Balsan is bringing to market our very first LVT collection: "Symbiance", designed for the hotel and office sectors. A bold foray into the on-trend phenomenon of Mix & Match, which unites the best of textile and vinyl flooring. You'll be inspired to see how well the natural wood and stone features work alongside textile flooring. Challenges and radical changes are in the air so Balsan is also introducing an integrated concept bringing the spirit of couture to multi-format and large tiles: Carré Couture.

What's more, we're going even further than that. Yes, we're creating our own colour for the year 2019. We've even given it a name: 'Vert de bleu'. This intense and subtle shade, halfway between green and blue, brings both colours to a whole new level. Vert de bleu arises from variations of turquoise blue and emerald green and makes for a unique splash of colour, just begging you to dive right in. Greens and blues of all shades come together in this intense colour, perfectly capturing the spirit of the times and spurring you on to new adventures.

**Balsan helps brighten up your life for good by adding colour and... a little magic!**

Für das Jahr 2019 kündigen sich zahlreiche Neuerungen an. Balsan bricht mit den Konventionen und stellt sich neuen Herausforderungen. Zuallererst bringt Balsan seine erste für den Hotel- und Office-Bereich bestimmte LVT-Kollektion auf den Markt: „Symbiance“. Ein gewagtes Unterfangen, mit dem Balsan auf den Mix-&-Match-Trend eingeht und die Vorzüge des Textils mit denen des Vinyls kombiniert. Die Verbindung, die das natürliche Stein- und Holz-Design hier mit Textil eingeht, zaubert ein erstaunliches und zweifellos inspirierendes Ergebnis. Des Weiteren präsentiert Balsan in diesen Zeiten der Herausforderungen und tief greifenden Veränderungen ein umfassendes Konzept im Couture-Esprit bestehend aus Teppichfliesen in unterschiedlichen Formaten und großen Breiten: Carré Couture.

Doch damit nicht genug: Balsan geht noch einen Schritt weiter und kreiert für 2019 seine eigene Farbe. Sogar ein Name wurde schon gefunden: Vert de bleu. Der intensive und gleichzeitig zarte Farbton zwischen Grün und Blau ist dazu angetan, die eine wie die andere Farbe zu sublimieren. „Vert de bleu“ besteht aus Variationen von Türkisblau und Smaragdgrün und zeigt eine einmalige Farbgebung, die das Auge auf Reisen schickt. Alle Grün- und Blautöne treffen sich in dieser satten modernen Farbe, um Sie zu den schönsten Projekten zu verführen.

**Balsan trägt zur nachhaltigen Verschönerung des Alltags bei, und zwar mit Farbe und ... ein wenig Magie!**



# Balsan office

## FLEXIBILITY & MOBILITY

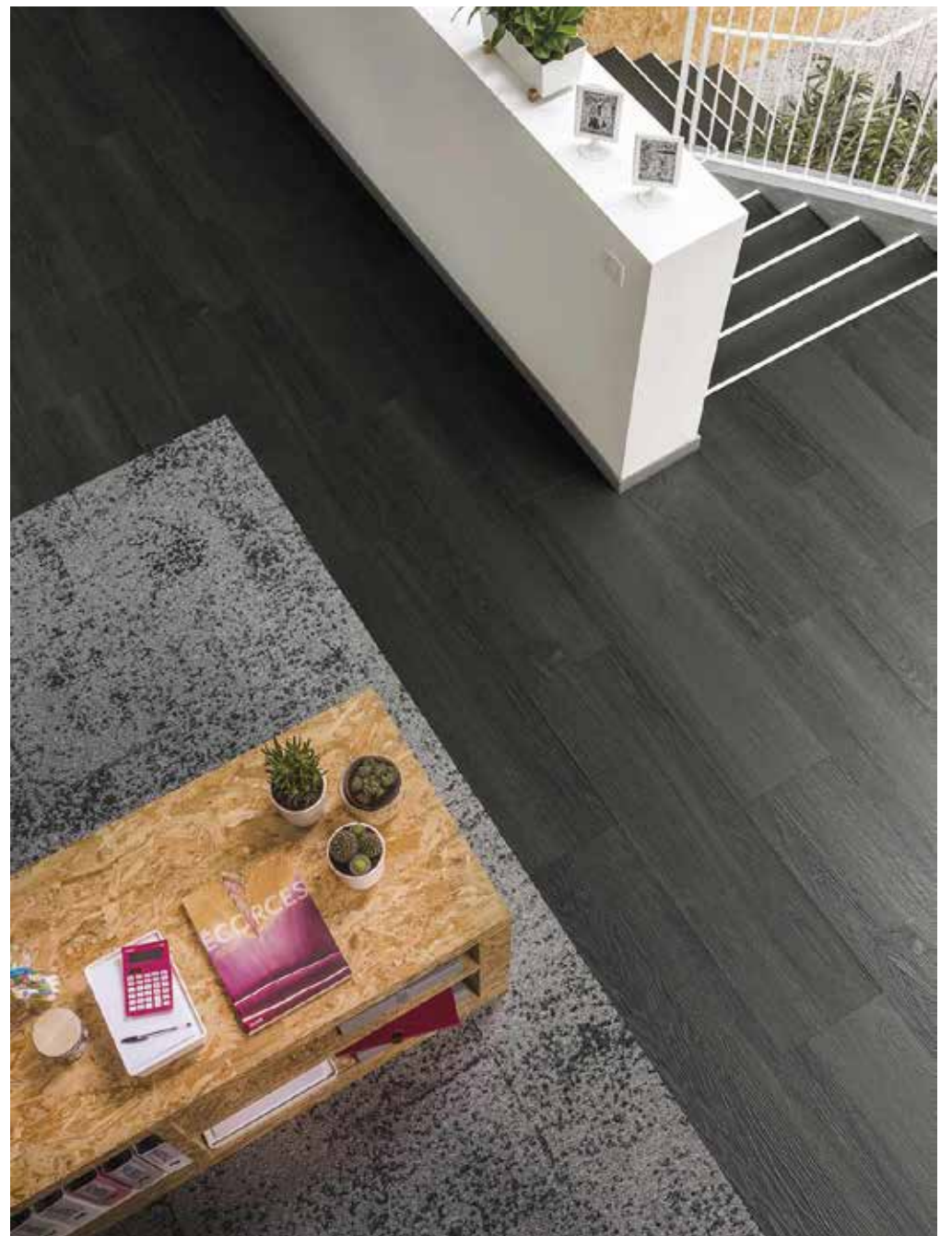
Des solutions textiles qui combinent style et excellentes performances acoustiques pour convenir au monde professionnel. Balsan propose des concepts multi-formats qui s'adaptent à toutes les surfaces, quelques soient les contraintes. En effet, ses collections offrent une modularité idéale pour les espaces de co-working notamment, qui délimitent sans cloisonner. 32 collections à la carte, avec des moquettes unies, structurées, des dalles à motifs, combinables avec du lé. Un choix infini de solutions pour chaque envie !

### FLEXIBILITY & MOBILITY

*Textile solutions for the world of work combining style and excellent acoustic performance. Balsan offers multi-format concepts for all floors, whatever their constraints. Our modular collections delineate without partitioning, perfect for co-working spaces in particular. There are 32 collections to choose from: from plain-coloured and structured floorings to patterned tiles, which can be paired with broadloom carpets. An infinite choice of solutions, whatever you fancy!*

### FLEXIBILITY & MOBILITY

*Textile Lösungen, die Stil und hervorragende akustische Eigenschaften für die Berufswelt vereinen. Balsan hält Konzepte in verschiedenen Formaten bereit, die sich an jede Fläche anpassen und allen Anforderungen gerecht werden. Diese Kollektionen zeichnen sich in der Tat durch eine große Flexibilität aus, die insbesondere in Coworking-Bereichen gefragt ist, wo die Bodenbeläge zur Raumteilung eingesetzt werden können. 32 À-la-carte-Kollektionen mit einfarbigen und strukturierten Teppichböden sowie gemusterten Teppichfliesen, die sich mit Bahnenware kombinieren lassen, bieten eine unendliche Auswahl an Lösungen für jeden Bedarf!*



## Symbiance

La rencontre entre la LVT et la moquette

Déclinée sur des formats variés : dalles ou planks, la collection complète parfaitement les avantages du revêtement textile. Symbiose des éléments, Symbiance propose deux décors dans cette nouvelle collection : **Wood (7 coloris)** et **Stone (3 coloris)**, qui se jouent en contrastes ou ton sur ton avec la moquette pour une dualité complémentaire.

Trois options de pose sont possibles selon l'usage :

- Le système amovible **"Loose Lay"**, parfait pour la rénovation.
- Le système Clipsable 5G **"Clic"**, adapté aux petites surfaces (100 m<sup>2</sup> maximum) qui assure stabilité et excellent maintien du support au sol.
- Le collage permanent, **"Dry Back"** qui offre des possibilités de calepinage varié.

### Symbiance: when carpet meets LVT

Available in two different formats - tiles and planks - the collection really complements our successful and well-established textile range. A symbiosis of the elements, the new Symbiance collection features two distinct designs: **Wood (7 colours)** and **Stone (3 colours)**, which either contrast with or match our carpets for an additional touch of duality.

There are 3 installation options to choose from depending on usage:

- The removable **"Loose Lay"** system, perfect for refurbishments.
- The Clipsable 5G **"click"** system, designed for small surface areas (maximum 100 m<sup>2</sup>). It's really stable when fitted and lies very flat to the floor.
- The permanent **"Dry Back"** adhesion system which provides plenty of flexibility in terms of layout.

### Symbiance: die Begegnung zwischen LVT und Teppichboden

Die Kollektion ist in verschiedenen Formaten erhältlich – Fliesen und Planken – und vereint in sich alle Vorteile textiler Bodenbeläge. Symbiose der Elemente – in dieser neuen Kollektion besticht Symbiance durch zwei neue Muster: **Wood (7 Farben)** und **Stone (3 Farben)** können mit den Kontrasten spielend oder Ton-in-Ton mit dem Teppichboden verlegt werden und so eine harmonische Kombination bilden.

3 Verlegemethoden sind möglich – je nach Verwendungszweck:

- **„Looselay“**, ein wieder abnehmbares System, eignet sich hervorragend für Renovierungen.
- **„Clic“**, das 5-G-Klicksystem, ist für kleine Flächen (maximal 100 m<sup>2</sup>) geeignet. Es garantiert Stabilität und hervorragende Bodenhaftung.
- **„Dry Back“**, die Variante mit dauerhafter Verklebung, macht verschiedene Verlegemuster möglich.





## Trust

Le charme intemporel de l'effet ligné

Découvrez la nouvelle dalle de moquette Trust avec ses graphismes originaux ton sur ton qui se présentent différemment selon votre point de vue. Son motif linéaire a été développé dans une palette de nuances urbaines. Expérimentez et délimitez vos espaces de travail en combinant Trust avec nos dalles textiles unies Avenue ou Karma pour un effet structuré. Composé à 100% de polyamide teint dans la masse, Trust a été conçue pour les zones de trafic intense.

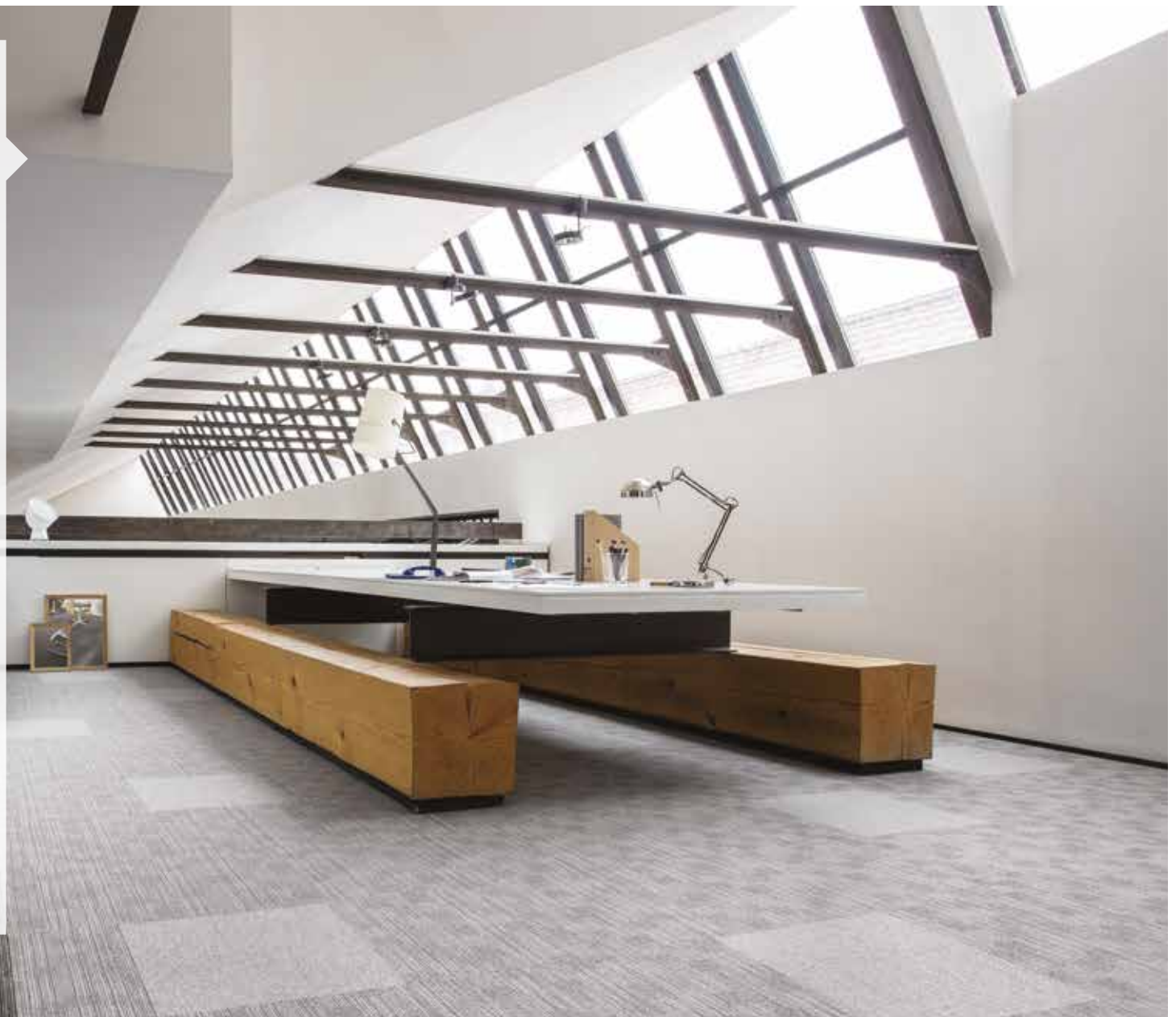
### Trust: the timeless charm of lines

Discover Trust, our new carpet tile with its original tone-on-tone graphics which evolve according to your point of view. Its lined pattern has been developed in a palette of urban colours. Experiment and delimit your office spaces by combining Trust with our plain-coloured textile tiles Avenue or Karma for a structured effect. Made from 100% solution-dyed polyamide, Trust has been designed for high traffic areas.

### Trust: linieneffekte in zeitloser Optik

Entdecken Sie die neue Teppichfliese Trust mit ihren originellen Ton-in-Ton-Grafiken, die je nach Blickwinkel changieren. Die linearen Muster kommen in einer breiten Palette urbaner Farbtöne daher. Experimentieren Sie mit den Gestaltungsmöglichkeiten und definieren Sie Ihre Arbeitsbereiche neu, indem Sie Trust mit unseren unifarbene Textilfliesen Avenue oder Karma kombinieren und so für einen strukturierten Effekt sorgen. Trust wurde aus zu 100% düsengefärbten Polyamidfasern hergestellt und ist für stark frequentierte Bereiche ausgelegt.

€\*



## Carré couture

Nouvelle collection multi-formats en lés et dalles, carrément couture !

La première collection multi-formats en lés et en dalles à l'esprit Haute-Couture. Le luxe à la française revisité en mode carré avec un **format inédit de 1 m x 1 m**. Carré Couture utilise la technologie Mbrodery, découverte avec la collection French Couture, qui allie créativité, finesse et robustesse. La collection Carré Couture met également en scène des dalles de transition pour servir à délimiter les espaces de façon créative. Cette collection est disponible en fabrication spéciale à partir de 400 m<sup>2</sup>.

### Carré couture: a new multi-format broadloom and tile collection - Haute Couture for your floor!

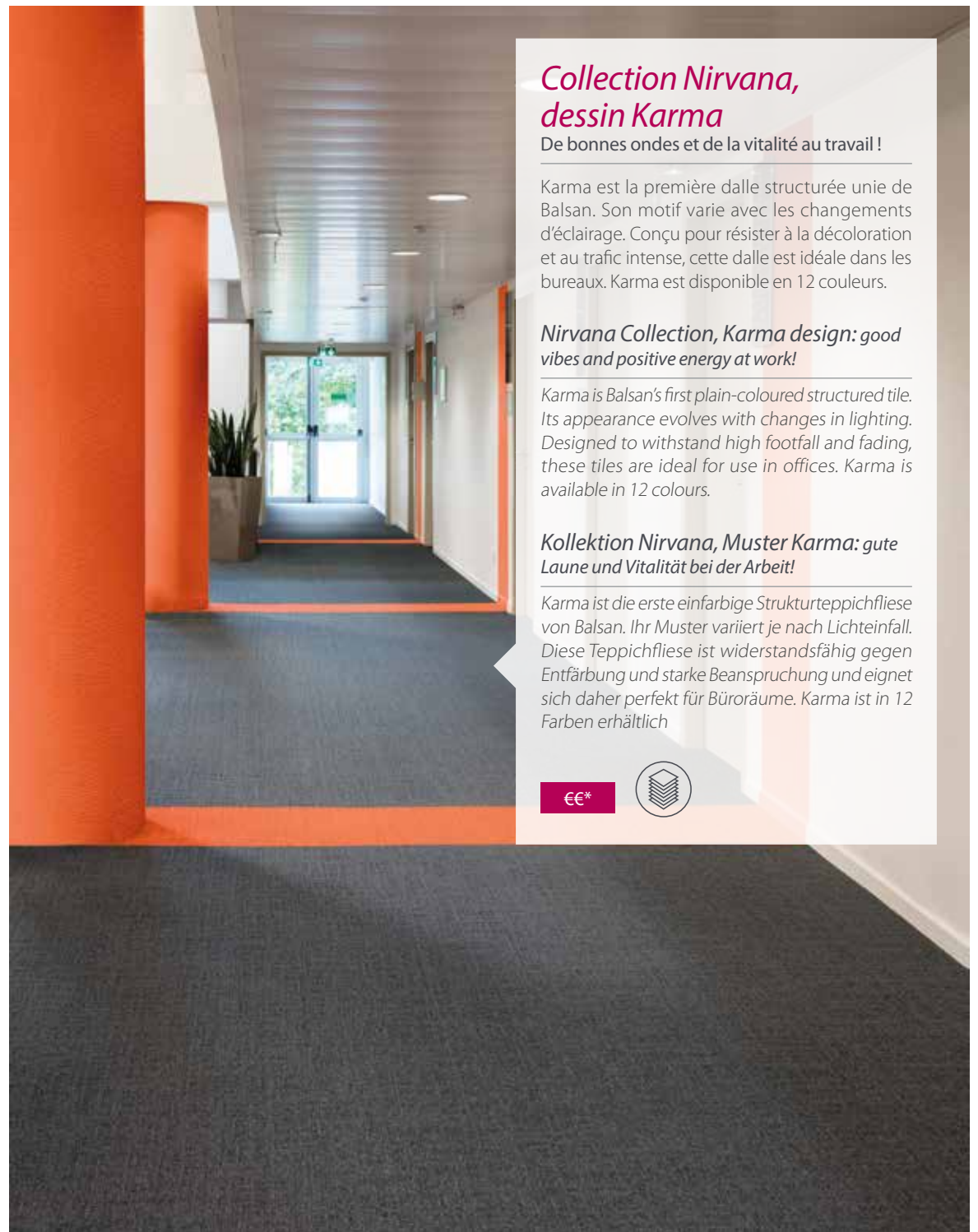
Our first multi-format broadloom and tile collection in the spirit of Haute Couture. Luxury à la française in squares! Available in an **all-new 1 m x 1 m format**. Carré Couture uses Mbrodery technology, introduced in our French Couture collection, combining creativity, finesse and robustness. The Carré Couture collection also uses transition tiles to creatively delineate spaces. This collection is made to order for surfaces from 400 m<sup>2</sup>.

### Carré couture: die neue Kollektion mit verschiedenen Formaten als Bahnenware oder Teppichfliese – Couture im Quadrat!

Die erste Kollektion mit verschiedenen Formaten als Bahnenware oder Teppichfliese mit dem Esprit der Haute-Couture. Französischer Luxus pur, neu aufgelegt im Quadrat und mit **ganz neuem Format mit den Maßen 1 x 1 m**. Carré Couture macht sich die Mbrodery-Technologie zu Nutze, die im Rahmen der Kollektion French Couture entdeckt wurde und Kreativität, Raffinesse und Widerstandsfähigkeit vereint. Die Kollektion Carré Couture umfasst auch Übergangfliesen, mit denen Räume auf einfallreiche Art und Weise unterteilt werden können. Diese Kollektion ist ab 400 m<sup>2</sup> als Sonderanfertigung verfügbar.

€€€€\*

avec son 100% Polyamide  
**ECONYL**



## Collection Nirvana, dessin Karma

De bonnes ondes et de la vitalité au travail !

Karma est la première dalle structurée unie de Balsan. Son motif varie avec les changements d'éclairage. Conçu pour résister à la décoloration et au trafic intense, cette dalle est idéale dans les bureaux. Karma est disponible en 12 couleurs.

### Nirvana Collection, Karma design: good vibes and positive energy at work!

Karma is Balsan's first plain-coloured structured tile. Its appearance evolves with changes in lighting. Designed to withstand high footfall and fading, these tiles are ideal for use in offices. Karma is available in 12 colours.

### Kollektion Nirvana, Muster Karma: gute Laune und Vitalität bei der Arbeit!

Karma ist die erste einfarbige Strukturteppichfliese von Balsan. Ihr Muster variiert je nach Lichteinfall. Diese Teppichfliese ist widerstandsfähig gegen Entfärbung und starke Beanspruchung und eignet sich daher perfekt für Büroräume. Karma ist in 12 Farben erhältlich

€€\*







## Collection pilote 3 D Rain & Rainbow

Faire la pluie et le beau temps en toute discrétion !

**Rain**, une dalle spécialement créée pour le secteur Office. Une dalle classique bouclée structurée spécialement créée pour le secteur de l'Office. Tout en simplicité, cette dalle est composée d'un jeu de relief décliné dans une gamme de 12 couleurs universelles. Rain c'est le grand classique des bureaux, facile à adopter. Il se combine volontiers avec Pilote<sup>2</sup>. Rain est une dalle en polyamide 100% teint masse recyclé Econyl®.

**Rainbow**, l'alter ego de Rain apporte une note de couleur sur les projets d'envergure à partir de 500 m<sup>2</sup>.

Cette dalle bouclée structurée à personnaliser propose **6 accents de couleurs** : choisissez la couleur dominante dans la gamme Rain (parmi un choix de 12 teintes) et ajoutez-y une **note tonique issue de la palette Rainbow**, telle une éclaboussure de couleur qui va dynamiser l'ensemble !

*Pilote 3D Collection, Rain & Rainbow: call the shots come rain or come shine!*

**Rain**, a tile specially designed for the Office sector. A classic structured loop pile tile, specially designed for offices. This simple tile plays on relief and is available in 12 different universal colours. Rain is a classic for offices, and is thus easy to adopt. It can easily be combined with Pilote<sup>2</sup>. Rain is a solution-dyed 100% polyamide recycled Econyl® tile.

Rain's alter-ego, **Rainbow**, brings a splash of colour to large-scale projects from 500 m<sup>2</sup>. This customisable structured loop pile tile is available in **6 colour accents**. Choose your dominant colour from the Rain range (from a choice of 12) and add an **accent note from the Rainbow palette** for a real burst of colour to bring your whole floor to life!

*Kollektion Pilote 3D, Rain & Rainbow: auf Regen folgt Sonne oder ein Spiel mit den Farben!*

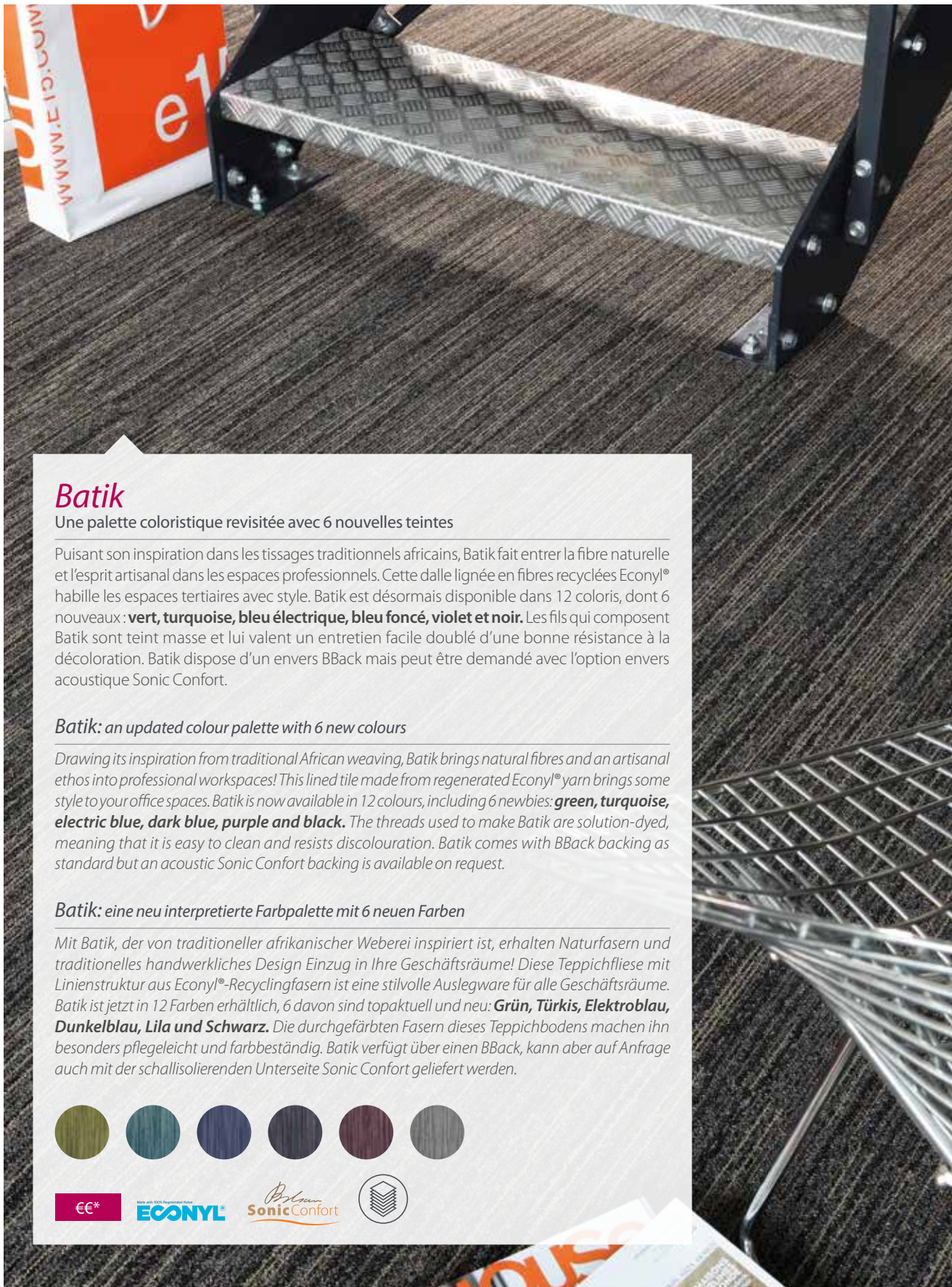
**Rain**, eine Teppichfliese speziell für den Office-Bereich. Eine klassische strukturierte Schlingenteppichfliese, die speziell für den Office-Bereich entwickelt wurde. In angenehmer Einfachheit spielt diese in 12 universellen Farben erhältliche Teppichfliese mit den Strukturen. Rain ist der große und praktische Klassiker in Büroräumen. Er lässt sich leicht mit Pilote<sup>2</sup> kombinieren. Rain ist eine Teppichfliese mit recycelten und düsengefärbten Econyl®-Fasern aus 100 % Polyamid.

**Rainbow**, das Alter Ego von Rain, bringt einen Hauch von Farbe in großflächige Projekte ab 500 m<sup>2</sup>.

Diese strukturierten Schlingenteppichfliesen, die sich ganz individuell in das Gesamtbild einfügen lassen, bieten **6 Farbakzente**. Wählen Sie eine dominierende Farbe aus der Rain-Reihe (12 Farbtöne stehen zur Verfügung) und setzen Sie mit einer **kräftigen Farbnote aus der Rainbow-Palette** gekonnt einige Farbtupfer, das bringt Dynamik in jeden Raum!







## Batik

Une palette coloristique revisitée avec 6 nouvelles teintes

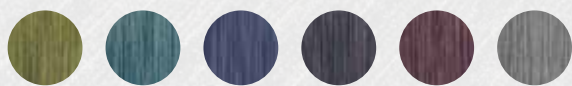
Puisant son inspiration dans les tissages traditionnels africains, Batik fait entrer la fibre naturelle et l'esprit artisanal dans les espaces professionnels. Cette dalle lignée en fibres recyclées Econyl® habille les espaces tertiaires avec style. Batik est désormais disponible dans 12 coloris, dont 6 nouveaux : **vert, turquoise, bleu électrique, bleu foncé, violet et noir**. Les fils qui composent Batik sont teint masse et lui valent un entretien facile doublé d'une bonne résistance à la décoloration. Batik dispose d'un envers BBack mais peut être demandé avec l'option envers acoustique Sonic Confort.

**Batik: an updated colour palette with 6 new colours**

*Drawing its inspiration from traditional African weaving, Batik brings natural fibres and an artisanal ethos into professional workspaces! This lined tile made from regenerated Econyl® yarn brings some style to your office spaces. Batik is now available in 12 colours, including 6 newbies: **green, turquoise, electric blue, dark blue, purple and black**. The threads used to make Batik are solution-dyed, meaning that it is easy to clean and resists discoloration. Batik comes with BBack backing as standard but an acoustic Sonic Confort backing is available on request.*

**Batik: eine neu interpretierte Farbpalette mit 6 neuen Farben**

*Mit Batik, der von traditioneller afrikanischer Weberei inspiriert ist, erhalten Naturfasern und traditionelles handwerkliches Design Einzug in Ihre Geschäftsräume! Diese Teppichfliese mit Linienstruktur aus Econyl®-Recyclingfasern ist eine stilvolle Auslegware für alle Geschäftsräume. Batik ist jetzt in 12 Farben erhältlich, 6 davon sind topaktuell und neu: **Grün, Türkis, Elektroblau, Dunkelblau, Lila und Schwarz**. Die durchgefärbten Fasern dieses Teppichbodens machen ihn besonders pflegeleicht und farbbeständig. Batik verfügt über einen BBack, kann aber auf Anfrage auch mit der schallisierenden Unterseite Sonic Confort geliefert werden.*



## Silence!

Créer un climat de travail serein, propice à la concentration grâce aux technologies **Sonic Confort** et **Sonic Booster layer**, garants de sérénité. L'acoustique est une priorité majeure dans les espaces de travail, et Balsan l'a bien intégré dans sa démarche de conception. Sonic Confort est une sous-couche en feutre recyclé qui procure une solution acoustique optimale, très performante pour les bureaux. Sonic Confort est disponible sur une variété de gammes, en standard en 27 références.

### Nouveau! Sonic Booster Layer

Une solution pour compléter l'offre Sonic Confort, idéale pour les projets inférieurs à 200 m<sup>2</sup> et en rénovation. Cette sous-couche est disponible au format dalle 50 x 50 cm.

## Silence!

*Create a calm working environment where everyone can concentrate with Sonic Confort and Sonic Booster layer technology. Serenity guaranteed! Acoustics are a priority in workspaces, and Balsan has incorporated this into its design process. Sonic Confort is a recycled felt underlay that provides an optimal acoustic solution that is particularly effective in offices. Sonic Confort is available with a variety of ranges and as standard with 27 products.*

### New! Sonic Booster Layer.

*A solution to complete the Sonic Confort range, perfect for spaces smaller than 200 m<sup>2</sup> and refurbishment projects. This underlay is available in 50 x 50 cm tile format.*

## Silence!

*Die Technologien Sonic Confort und Sonic Booster Layer lassen Ruhe einkehren und schaffen ein Arbeitsklima, das das Wohlbefinden und die Konzentration steigert. Bei der Konzeption von Arbeitsräumen wird der Akustik ein besonders großer Stellenwert eingeräumt und so hat Balsan dieses Element voll in seinen Entwicklungsprozess integriert. Bei Sonic Confort handelt es sich um eine Unterschicht aus recyceltem Filz, die für optimale Akustikeigenschaften sorgt und somit perfekt für den Einsatz in Büroräumen geeignet ist. Sonic Confort steht für verschiedene Sortiment und standardmäßig für 27 Produkte zur Verfügung.*

### New! Sonic Booster Layer.

*Eine Lösung, die das Sonic-Confort-Angebot abrundet und sich für Projekte unter 200 m<sup>2</sup> und zum Einsatz in der Renovierung ideal eignet. Diese Unterlage ist im Fliesenformat 50 x 50 cm erhältlich.*





Balsan  
**hotel**

## OPEN YOUR MIND

Balsan renouvelle sans cesse ses collections pour répondre aux attentes du secteur de l'hôtellerie qui demande de l'originalité et un soupçon de folie. Balsan ose les mariages les plus fous pour composer une empreinte unique dédiée à chaque lieu. Le sol devient un vecteur de l'identité du lieu qu'il habille.

### OPEN YOUR MIND

*At Balsan, we're constantly updating our collections to meet the needs of a hotel sector that demands originality and just a few quirky touches. Balsan's got the nerve to dream up outlandish combos so that you can give all your spaces a distinctive feel. Let your floor proclaim your space's individuality.*

### OPEN YOUR MIND

*Balsan erneuert seine Kollektionen ständig, um die Erwartungen des Hotelgewerbes zu erfüllen, in dem unter anderem Wert auf Originalität und einen Hauch Verrücktheit gelegt wird. Balsan wagt selbst ausgefallenste Kombinationen, um jedem Ort seinen ganz eigenen Stempel aufzudrücken. Der Bodenbelag wird zum Markenzeichen des Ortes, an dem er ausgelegt ist.*

### Symbiance

La 1<sup>ère</sup> collection de LVT signée Balsan

Les produits LVT se coordonnent aux moquettes, en les incrustant dans votre calepinage ou en créant un effet tapis. Une association de caractère, idéale pour composer des effets uniques dans les chambres. Symbiance existe en deux thèmes : Wood et Stone, pour des effets naturels, déclinés chacun en 10 coloris.

#### Symbiance: Balsan's very first LVT collection

*LVT products can be co-ordinated with carpets - include them in your layout or create a rug effect. A combo with character, perfect for creating unique effects in your rooms. Symbiance comes in two themes: Wood and Stone, each creating a natural effect and available in 10 colours.*

#### Symbiance: die erste LVT-Kollektion aus dem Hause Balsan

*Die LVT-Beläge lassen sich harmonisch mit Teppichböden kombinieren, indem Sie sie in Ihr Verlegemuster einbetten oder einen Teppicheffekt schaffen. Eine charakterstarke Kombination, mit der sich in Räumen einzigartige Effekte erzielen lassen. Symbiance umfasst zwei Themenbereiche: Wood und Stone, die für natürliche Effekte sorgen und jeweils in 10 Farben erhältlich sind.*





## Collection French Couture Soft Darius Soft & Léon Soft

L'élégance de French Couture, la douceur du velours en plus, pour mieux correspondre au marché hôtelier

Balsan reprend en effet les mêmes codes que ceux de la collection French Couture en ajoutant la douceur d'un velours, essentielle aux chambres d'hôtels. Une esthétique irréprochable conjugée à une douceur incomparable.

**French Couture Soft Collection, Darius Soft & Léon Soft:** the elegance of French Couture, combined with the softness of velvet, better meeting the needs of the hotel market

Balsan is revisiting the hallmarks of the French Couture collection, now adding that velvety softness essential for hotel rooms. An impeccable aesthetic hand-in-hand with incomparable softness.

**French Couture Soft Kollektion: Darius Soft & Leon Soft**

Balsan nimmt die Merkmale Kollektion French Couture auf und erweitert sie um eine Velours-Variante, die eine gerade für Hotelzimmer unentbehrliche Weichheit bietet. Makellose Ästhetik kombiniert mit unvergleichlicher Weichheit.

€€€€\*



## Nexus

L'ère de la connection textile

Sublimez vos espaces hôteliers ou tertiaires en créant des **zones différentes au sein d'un même espace**. Issue de la technologie MBrodery, la dalle texturée Nexus peut être installée seule, en pose aléatoire ou se marier idéalement avec la Collection French Couture dont elle partage les sept coloris. Cette dalle texturée ultra-résistante saura sublimer les espaces hôteliers et tertiaires et apporter une véritable solution esthétique et d'usage dans la personnalisation des intérieurs. Composée à 100% de fils Polyamide teints masse régénérés Econyl, Nexus en plus d'être respectueuse de l'environnement est résistante à la décoloration et à un trafic intense.

**Nexus: the age of material connection**

Bring your hotel and office spaces to a whole new level by creating **different areas within the same space**. Nexus, a textured tile with MBrodery technology, can be installed on its own, in a random layout or as a perfect partner for the French Couture Collection which comes in the same seven colours. This ultra-resistant textured tile transforms hotel and office spaces. A truly stunning and functional solution for customising your interiors. Composed of 100% solution-dyed regenerated Econyl polyamide yarn, Nexus is both environmentally-friendly and resistant to fading and heavy footfall.

**Nexus: läutet das Zeitalter der textilen Verbindung ein**

Verschönern Sie Ihre Hotel- oder Geschäftsräume, indem Sie **verschiedene Zonen in ein und demselben Bereich** schaffen. Die strukturierte Teppichfliese Nexus macht sich die MBrodery-Technologie zu Nutze und kann allein in zufälliger Verlegetechnik verwendet oder mit der Kollektion French Couture kombiniert werden, die in denselben 7 Farben erhältlich ist. Diese extrem widerstandsfähige, strukturierte Teppichfliese wird Hotel- und Büroräume verzaubern. Sie stellt eine wirklich ästhetische und problemlose Lösung zur Personalisierung von Innenräumen dar. Nexus besteht zu 100% aus regeneriertem, düsengefärbtem Econyl-Polyamidgarn, ist umweltschonend und gleichzeitig farbecht sowie ausgesprochen widerstandsfähig.

€€€€\*

Mark with MBroderie  
**ECONYL**







Louvre



Prado



Rialto

## Collection Grand Hôtel

Splendeur des siècles et confort moderne

**Une nouvelle collection qui rend hommage aux hôtels de légende à travers le monde.** Deux programmes au choix : **Standard, d'abord, avec 3 designs disponibles : LOUVRE, PRADO et RIALTO** - sans minima de surface - et plus de **50 dessins disponibles à la demande dans 7 teintes** (palette de beiges et de gris) pour les projets à partir 600 m<sup>2</sup>. Ces dessins portent des noms évocateurs des plus grands châteaux français ou de lieux de rêves dans des contrées plus lointaines : Deauville, Touquet, Courchevel, Monaco, Fontainebleau, Chantilly, Hanoi, Saigon... Des dessins sophistiqués mais sobres, synonyme d'une élégance rare.

À noter que tous les motifs de la collection Grand Hôtel se prêtent au jeu des associations.

*The Grand Hôtel Collection, bridging the divide between history and modernity*

**A new collection that pays tribute to iconic hotels from across the world.** The collection comes in two ranges: **Standard, available in 3 designs: LOUVRE, PRADO and RIALTO** - no minimum surface area - and more than **50 designs available** on request in 7 colours (from a palette of beiges and greys) for surfaces in excess of 600 m<sup>2</sup>. These designs bear evocative names of famous French chateaux and from distant shores: Deauville, Le Touquet, Courchevel, Monaco, Fontainebleau, Chantilly, Hanoi, Saigon... Sophisticated but understated designs, synonymous with rare elegance.

All the designs from the Grand Hôtel collection are great for combining.

*Kollektion Grand Hôtel - zwischen Geschichte und Modernität*

**Eine neue Kollektion die legendären Hotels auf der ganzen Welt Tribut zollt.** Zwei Programme stehen zur Auswahl: **Die Standard-Ausführung mit 3 Designs: LOUVRE, PRADO und RIALTO** – ohne Mindestfläche – mit mehr als **50 Mustern, die auf Anfrage in 7 Farben** (Farbpalette in Beige und Grau) erhältlich und für Projekte ab 600 m<sup>2</sup> geeignet sind. Die Muster tragen Namen, die an bedeutende französische Schlösser oder Traumorte in weiter entfernten Gegenden der Welt erinnern: Deauville, Touquet, Courchevel, Monaco, Fontainebleau, Chantilly, Hanoi, Saigon... Raffinierte, aber schlichte Muster, die ein Synonym für seltene Eleganz sind.

Alle Muster der Kollektion Grand Hôtel können beliebig untereinander kombiniert werden.





## Balsan propose désormais des tapis !

Balsan propose à présent certaines de ses moquettes au format tapis pour réchauffer les sols durs, avec **5 types de finitions possibles**. Son outil **FINITION** vous guide dans l'élaboration de votre tapis : structure, finitions (différents types de ganses, rembourrage, surjet...) dans un large choix de couleurs. Avec, en plus, la possibilité d'opter pour des motifs personnalisés élaborés avec l'équipe de style de Balsan à la demande.

### Balsan now offers rugs!

Balsan is now offering certain carpets in rug format so that you can add warmth to hard floors. **There are 5 possible ways to finish them off**. Our **FINISHING TOUCHES** tool will guide you through the process of designing your rug: structure, finishing touches (different types of binding, hemming, overlocking, etc.) in a wide range of colours. You can even choose to have Balsan's style team customise a design for you.

### Ab jetzt hat Balsan Teppiche im Sortiment!

Balsan bietet jetzt auch einige seiner Teppichböden im Teppichformat an, um Hartböden Wärme und Gemütlichkeit zu verleihen, **wobei zwischen 5 Veredelungen gewählt werden kann**. Das Tool **FINITION** hilft Ihnen beim Entwerfen Ihres Teppichs: Struktur und Veredelungen (verschiedene Arten von Borten, Rembordier-Technologie, Overlock etc.) in einer breit gefächerten Auswahl an Farben. Darüber hinaus sind auf Wunsch auch individuell gestaltete Muster möglich, die mit dem Balsan-Designteam entworfen wurden.



## Unique Territoire

Libre expression sur fond structuré

La possibilité d'imprimer le motif de votre choix sur le fond structuré Sierra de la collection Territoires. Ce support aux structures irrégulières rappelle les silhouettes des chaînes montagneuses. Outre son esthétisme, Sierra est composée à 100% de fils Polyamide. Il est très qualitatif avec un poids de velours de 1240g/m<sup>2</sup>. Unique Territoire est une fabrication spéciale proposée pour toute commande de 800m<sup>2</sup> ou plus.

### Unique Territoire: express yourself freely using a structured background

You can print the design of your choice on the structured background of Sierra from our Territoires collection. Its irregular structured design is reminiscent of a mountain range. Sierra is not only stylish but also made from 100% polyamide. It is a high quality product with a pile weight of 1240 g/m<sup>2</sup>. Unique Territoire can be custom-made for all orders of 800 m<sup>2</sup> or more.

### Unique Territoire – Statements auf strukturiertem Hintergrund

Lassen Sie das Motiv Ihrer Wahl auf den strukturierten Hintergrund von Sierra aus der Kollektion Territoires drucken. Dieser Untergrund mit unregelmäßiger Struktur erinnert an die Silhouetten von Gebirgsketten. Sierra ist nicht nur ästhetisch, sondern besteht auch zu 100% aus Polyamid. Der hochwertige Teppichboden weist ein Poleinsatzgewicht von 1240 g/m<sup>2</sup> auf. Unique Territoire ist eine Spezialanfertigung für Bestellungen von mindestens 800 m<sup>2</sup>.

€€€€\*



## Dare Your Dreams\* n°7

Avec sa collection Dare your Dreams\*, Balsan a lancé un projet d'avant-garde, pour repousser toujours plus loin les frontières de l'imagination. Designers en herbes, architectes d'intérieur ou stylistes confirmés ont carte blanche pour donner libre cours à leurs idées. Cette démarche stimulante et exigeante se traduit par des carnets de création, dont la collection s'enrichit au fil des saisons. Après des écoles de design prestigieuses de Paris, Lyon, Stockholm et Madrid, découvrez aujourd'hui le tout dernier opus de la collection qui accueille de **jeunes designers polonais de la Higher School of Art and Design de Łódź**.

### Dare Your Dreams no. 7: an inexhaustible source of ideas

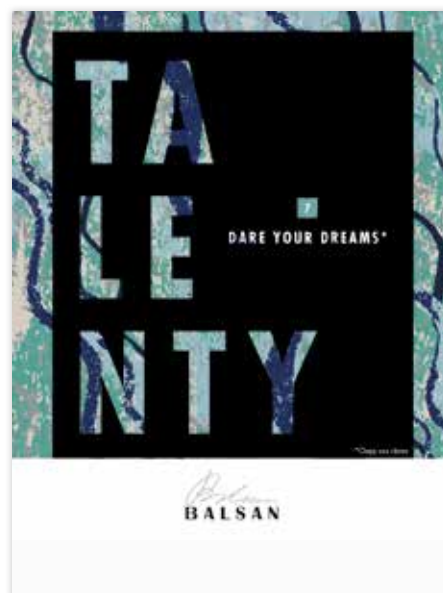
With our Dare Your Dreams\*, collection, Balsan is breaking new ground and pushing the boundaries of the imagination to the max./ Budding designers, interior architects and style gurus all have carte blanche to give free rein to their ideas. The result of this demanding and stimulating initiative is a collection of design books that continues to grow season after season. Following hot on the heels of prestigious design schools in Paris, Lyon, Stockholm and Madrid, discover the **young Polish designers from the Higher School of Art and Design in Łódź in the very latest instalment in the collection**.

### Dare Your Dreams Nr. 7: eine schier unerschöpfliche Quelle für Ideen

Mit seiner Kollektion Dare your Dreams hat Balsan ein avantgardistisches Projekt ins Leben gerufen, das die Grenzen kreativer Gestaltungskraft neu definiert/ Jungdesigner, Innenarchitekten und bewährte Stylisten haben alle Freiheiten, um ihrer Fantasie freien Lauf zu lassen. Dieser stimulierende und anspruchsvolle Ansatz spiegelt sich in den Kreativ-Broschüren wider, deren Kollektion dem Lauf der Jahreszeiten folgend erweitert wird. Entdecken Sie nach den Werken renommierter Designschulen in Paris, Lyon, Stockholm und Madrid heute die allerneueste Ausgabe mit Werken von **jungen polnischen Designern der Higher School of Art and Design in Łódź**.

\*Osez vos rêves

€€€€\*



\*Les prix de vente conseillés sont exprimés sur une échelle allant de € à €€€€. // The recommended retail prices are expressed using a scale from € to €€€€. // Die Preisempfehlungen sind auf einer Skala von € bis €€€€ angegeben.



Balsan  
home

## CONFORT & SIMPLICITY

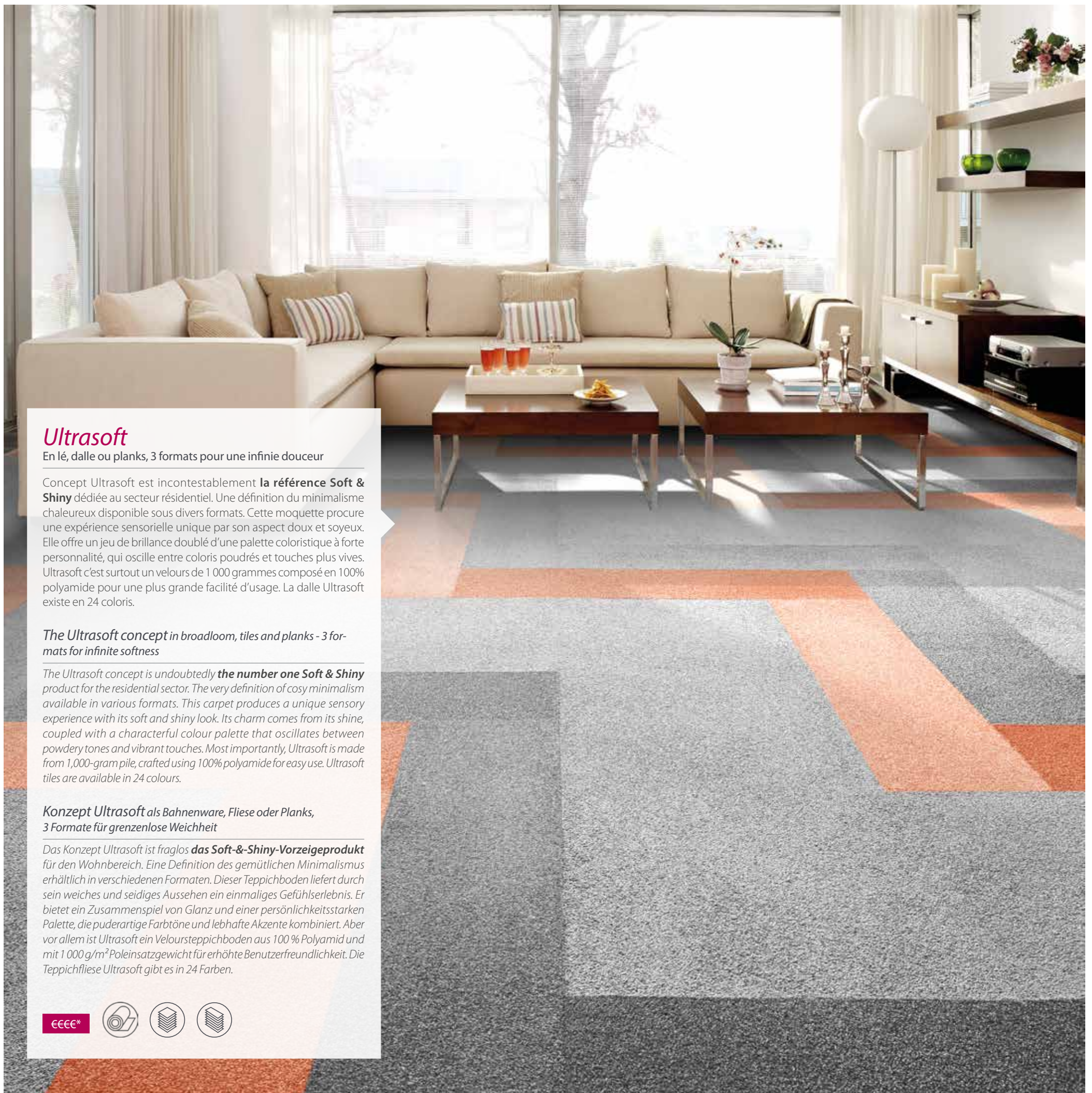
La moquette pour l'habitat se réinvente complètement. Des unis profonds, des matières moelleuses à souhait, entrez dans un monde de volupté, promesse de doux moments. Balsan fait rimer bien-être et beauté à travers 24 collections contemporaines, qui misent sur la simplicité et le confort intrinsèque du produit avant tout. De nouveaux formats sont apparus. Dalles et lames arrivent dans le résidentiel pour plus de facilité d'usage, de créativité et d'amusement ! Enjoy !

### COMFORT & SIMPLICITY

Home carpeting is undergoing a complete transformation. Intense solid colours and materials as luxurious as can be: enter a world of soft and sublime tactile pleasures. Balsan unites wellbeing and beauty with 24 contemporary collections, all based around the simplicity and intrinsic comfort of textile flooring. New formats have emerged. Tiles and planks are arriving in homes, bringing easy usage, creativity and fun with them! Enjoy!

### CONFORT & SIMPLICITY

Der Teppichboden für den privaten Wohnbereich erfindet sich vollkommen neu. Satte Unifarben, wunderbar weiche Materialien – treten Sie ein in eine Welt des Wohlbehagens, die für angenehme Momente steht. In 24 modernen Kollektionen lässt Balsan Wohlfinden und Schönheit zu einer Einheit verschmelzen, und setzt dabei vor allem auf Schlichtheit und den eigentlichen Komfort des Produkts. Neue Formate setzen sich gekonnt in Szene. Teppichfliesen und -dielen halten im privaten Wohnbereich Einzug und sorgen durch ihre flexiblen Einsatzmöglichkeiten für Kreativität und Abwechslung! Enjoy!



### Ultrasoft

En lé, dalle ou planks, 3 formats pour une infinie douceur

Concept Ultrasoft est incontestablement **la référence Soft & Shiny** dédiée au secteur résidentiel. Une définition du minimalisme chaleureux disponible sous divers formats. Cette moquette procure une expérience sensorielle unique par son aspect doux et soyeux. Elle offre un jeu de brillance doublé d'une palette coloristique à forte personnalité, qui oscille entre coloris poudrés et touches plus vives. Ultrasoft c'est surtout un velours de 1 000 grammes composé en 100% polyamide pour une plus grande facilité d'usage. La dalle Ultrasoft existe en 24 coloris.

**The Ultrasoft concept in broadloom, tiles and planks - 3 formats for infinite softness**

The Ultrasoft concept is undoubtedly **the number one Soft & Shiny** product for the residential sector. The very definition of cosy minimalism available in various formats. This carpet produces a unique sensory experience with its soft and shiny look. Its charm comes from its shine, coupled with a characterful colour palette that oscillates between powdery tones and vibrant touches. Most importantly, Ultrasoft is made from 1,000-gram pile, crafted using 100% polyamide for easy use. Ultrasoft tiles are available in 24 colours.

**Konzept Ultrasoft als Bahnenware, Fliese oder Planks, 3 Formate für grenzenlose Weichheit**

Das Konzept Ultrasoft ist fraglos **das Soft-&Shiny-Vorzeigeprodukt** für den Wohnbereich. Eine Definition des gemütlichen Minimalismus erhältlich in verschiedenen Formaten. Dieser Teppichboden liefert durch sein weiches und seidiges Aussehen ein einmaliges Gefühlserlebnis. Er bietet ein Zusammenspiel von Glanz und einer persönlichkeitsstarken Palette, die puderartige Farbtöne und lebhaft Akzente kombiniert. Aber vor allem ist Ultrasoft ein Veloursteppichboden aus 100% Polyamid und mit 1 000 g/m<sup>2</sup> Poleinsatzgewicht für erhöhte Benutzerfreundlichkeit. Die Teppichfliese Ultrasoft gibt es in 24 Farben.

€€€€\*







Sublime



Mix-up



Sweet dreams



## Valise "Excellence"

### Toute l'émotion textile dans un écrin prestigieux.

Cette valise au coloris vitaminé offre une sélection de produits de très haute qualité, dédiés à l'usage résidentiel & professionnel. Des conseils sont distillés au fil des pages sous forme ludique de questions "Saviez-vous?" qui mettent en évidence les éléments de différenciation entre les produits pour vous accompagner dans vos choix.

*"Excellence" sample book: French chic!*

### Textile emotion in a glamorous guise.

This sample book full of zesty colours offers a selection of top quality products designed for use in homes and offices. It offers handy tips throughout its pages in the form of playful "Did You Know?" questions to fill you in on the differences between products and to help you make your choice.

*Musterkoffer „Excellence“: französischer Chic!*

### Die gesamte Bandbreite textiler Emotionen luxuriös präsentiert.

Dieser Koffer in peppiger Farbe bietet eine Auswahl an äußerst hochwertigen Produkten für den Wohn- und Geschäftsbereich. Er enthält Ratschläge und Tipps in Form von anschaulichen „Wussten-Sie's?“-Fragen, die die Unterscheidungsmerkmale der einzelnen Produkte deutlich herausstellen und als Entscheidungshilfe dienen sollen.



## Design studio Balsan

La plateforme Design Studio Balsan, accessible depuis le site [www.balsan.com](http://www.balsan.com), propose **8 collections à personnaliser**, et plus de **400 dessins inspirants**, en lé et en dalle, dotés d'une réelle originalité, qui racontent chacun une histoire.

Issu du patrimoine artistique de Balsan, le Design Studio vous offre une extraordinaire partition à partir de laquelle vous pourrez composer vos revêtements, du plus naturel au plus sophistiqué.

Grâce aux multiples palettes de couleurs Balsan, parfaitement maîtrisées, et à ses **10 supports textiles performants**, testez vos créations en situation jusqu'à ce que vous soyez entièrement satisfait. Un échantillon vous sera ensuite restitué en qualité digitale haute performance. Ainsi, vous vous projetterez déjà dans votre futur décor. Un premier pas vers la réussite de votre projet.

### Balsan design studio: now it's your turn!

Design Studio Balsan at [www.balsan.com](http://www.balsan.com), offers **8 customisable collections** and over **400 inspiring designs** in broadloom and tile format, each with real originality and its own story to tell. Firmly rooted in Balsan's artistic heritage, Design Studio offers an extraordinary starting point for you to design your own flooring, for a natural or sophisticated effect. Using Balsan's many flawless colour palettes and our **10 high-performance textile backings**, try out your creations in situ until you are completely satisfied. A high-performance digital sample will then be created for you. What a way to visualise your future layout! The first step towards a successful outcome.

### Balsan design studio: jetzt sind Sie an der Reihe!

Die Plattform Design Studio Balsan, die über die Website [www.balsan.com](http://www.balsan.com) zugänglich ist, bietet **8 Kollektionen zur individuellen Gestaltung** und über **400 anregende als Bahnware oder Teppichfliese erhältliche Designs**, die sich durch ihre Originalität abheben und alle eine ganz eigene Geschichte erzählen. Das Design Studio verkörpert das künstlerische Erbe von Balsan und bietet Ihnen für Ihre Bodenbeläge ein außergewöhnlich breites Gestaltungsspektrum an, das vom ganz natürlichen bis hin zum höchst anspruchsvollen Design alles abdeckt. Mithilfe der vielfältigen und ausgereiften Balsan-Farbpaletten und der **10 leistungsstarken Textilrücken können Sie Ihre Kreationen unter realitätsnahen Bedingungen testen, bis Sie rundum zufrieden sind**. Anschließend erhalten Sie ein Muster in hochwertiger Digitalqualität. Auf diese Weise können Sie sich bereits eine genauere Vorstellung über Ihr zukünftiges Dekor machen. Der erste Schritt zum Erfolg Ihres Projekts ist damit gemacht.

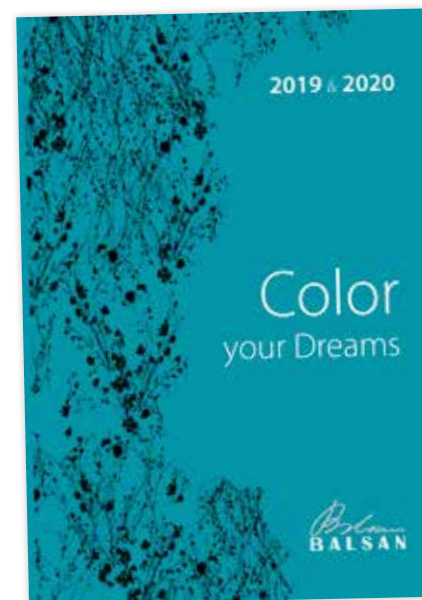


## La couleur de l'année 2019: vert de bleu

Entrez dans notre laboratoire à idées

2019 inspirations: Enter our Ideas Lab

Inspirationen 2019: Willkommen in unserer Ideenfabrik



## Catalogue 2019

Plongez dans l'univers de nos collections : une palette infinie de couleurs, de dessins et de formats pour correspondre à vos attentes, et au-delà ! Repérez les modèles qui vous séduisent parmi les multiples familles de produits et contactez-nous !

Dive into the world of our collections: An infinite range of colours, designs and formats to meet your every expectation...and then some! Seek out the models that are calling your name from amongst our family of products and contact us!

Tauchen Sie ein in die Welt unserer Kollektionen: Eine schier grenzenlose Auswahl an Farben, Mustern und Formaten steht bereit, um Ihre Erwartungen zu erfüllen oder sogar noch zu übertreffen! Suchen Sie sich aus den vielfältigen Produktfamilien die Modelle aus, die Ihnen zusagen und kontaktieren Sie uns!



À consulter aussi sur vos smartphones et tablettes

Available for smartphones and tablets

Liste kann auch auf Tablet oder Smartphone eingesehen werden

➔ [www.balsan.com](http://www.balsan.com)

  
BALSAN

[www.balsan.com](http://www.balsan.com)

CONTACT PRESSE / PRESS CONTACTS / PRESSEKONTAKT

Anne MARTINI • Marketing & Communication Balsan Moquettes • +33 (0)2 54 29 16 47 • [anne.martini@balsan.com](mailto:anne.martini@balsan.com)