



La prévention des risques est devenue une préoccupation majeure de nos sociétés modernes en particulier dans le domaine de la santé. Les produits de finition et de décoration utilisés peuvent y contribuer, et parmi ceux-ci, les revêtements de sol.

Si la prise de conscience par le grand public de l'importance de la qualité de l'air intérieur est assez récente, le sujet fait aujourd'hui l'objet de débat et se traduit dans les réglementations. Depuis quelques années, l'Observatoire de la qualité de l'air intérieur nous informe que l'air que nous respirons à l'intérieur des bâtiments est 5 à 10 fois plus pollué que l'air extérieur. À raison de 22 heures par jour en moyenne, nous passons 80% de notre temps en espace clos ou semi clos, dans les logements, lieux de travail, écoles, espaces de loisirs, commerces ou les transports. L'air que nous y respirons a des effets sur le confort et la santé, depuis la simple gêne jusqu'à l'aggravation ou le développement de pathologies comme les allergies respiratoires. Selon l'Organisation mondiale de la santé, la présence et la taille de matières particulaires ou de poussières fines constituent un facteur déterminant de la qualité de l'air intérieur. La matière particulaire, également appelée pollution particulaire, est un mélange de particules microscopiques : plus elles sont petites, plus elles sont potentiellement dangereuses. L'ensemble de la population est concerné, et plus particulièrement les personnes sensibles et fragiles : enfants, personnes âgées, malades pulmonaires chroniques. En France, 12 millions de personnes seraient atteintes d'allergies respiratoires dues à ce type de pollution.

Des sources multiples

Provenant de sources diverses (air extérieur, matériaux de construction, équipements, ameublement, activité humaine), les polluants de l'air intérieur sont multiples et peuvent être de nature chimique (COV, formaldéhyde), physique (particules en suspension) ou biologique (moisissures, bactéries, pollens). La question est d'autant plus pregnante que la « chasse aux gaspés » énergétiques génère des réglementations qui renforcent l'étanchéité à l'air des bâtiments. Si celle-ci ne s'accompagne pas d'une ventilation efficace, le confinement s'installe avec sa cohorte de polluants aux conséquences pouvant être graves pour la santé. Le décret du 2 décembre 2011 rend obligatoire la surveillance de la qualité de l'air intérieur dans certains établissements recevant du public (ERP) potentiellement sensible. À terme, l'ensemble des ERP ne devra pas dépasser les taux d'émissions de formaldéhyde maximum de 30 µg/m³ pour une exposition inférieure à 30 minutes et de 10 µg/m³ pour une exposition prolongée. Dans ce cadre, un décret impose aux produits de construction et de décoration d'indiquer les caractéristiques



► EN PLUS DU TRAITEMENT ANTIMICROBIEN À BASE D'IONS D'ARGENT, SARLON ABSOLU DE FORBO EST PRODUIT AVEC UN PLASTIFIANT D'ORIGINE VÉGÉTAL



d'émission en substances volatiles polluantes après mise en œuvre. Appliquée aux nouveaux produits depuis le 1^{er} janvier 2012 et à tous les autres depuis le 1^{er} septembre 2013, l'étiquette indique 4 niveaux, de A+ pour une très faible émission à C pour un niveau élevé.

Réduire les nuisances sanitaires

Face à ces différents constats, les industriels ont consenti des efforts importants en matière de recherche et développement. Aux critères techniques, fonctionnels et esthétiques des revêtements, il faut désormais ajouter des caractéristiques sanitaires et environnementales que l'utilisateur final ou le propriétaire des locaux imposera encore davantage aux prescripteurs dans les années à venir. Des exigences d'autant plus évidentes pour les matériaux utilisés en aménagement intérieur en raison de leur proximité avec l'individu.

La démarche en faveur du mieux-vivre à l'intérieur des bâtiments se traduit concrètement dans la mise au point de produits plus sains, voire capables d'améliorer les choses.

Dans le domaine des sols textiles, souvent injustement mis en cause du point de vue de l'hygiène, Desso a développé pour ses moquettes un produit qui contribue à améliorer la qualité de l'air intérieur. AirMaster est une technologie brevetée conçue pour capturer et retenir la matière particulaire dangereuse. C'est une solution mécanique qui fait que la structure de la moquette traitée capture en permanence les poussières fines. Cela sans aucun additif chimique, donc sans effet secondaire. La boucle haute composée de filaments de fils fins capture et retient les particules les plus petites (<10µm). Les poussières plus grosses sont retenues par les fils plus épais de la boucle inférieure. Enfin, la structure ouverte à côtes d'AirMaster et les espaces ouverts prévus entre les fils épais et les fils fins permettent une circulation optimale de l'air pendant le passage de l'aspirateur.

De son côté Balsan s'est attaqué aux bactéries avec son traitement SilverCare : des ions d'argent protègent les moquettes en recouvrant les fibres d'une gaine protectrice de longue durée. Ils sont libérés très lentement sous l'effet de l'humidité ambiante et agissent naturellement contre les bactéries et les mauvaises odeurs et, indirectement, contre les acariens en interrompant leur chaîne alimentaire.

Les sols PVC aussi

Les revêtements de sol résilients n'échappent pas à cette tendance vers des matériaux plus écoresponsables. Il y a d'abord eu une chasse aux bactéries qui s'est traduite par la mise au point de traitements antibactériens et antifongiques qui s'avèrent efficaces sur les souches ciblées par l'Institut national de veille sanitaire et contribuent, dans les établissements hospitaliers, à la prévention des maladies nosocomiales. Ces traitements sont en général basés sur la présence dans le revêtement d'ions argent porteurs d'une charge électrique qui viennent perturber le métabolisme des bactéries.

Les développements les plus récents des industriels portent sur la réduction des émissions de COV et les technologies de production sans phtalate, grâce à l'utilisation de plastifiants bio-sourcés. Les phtalates sont utilisés comme plastifiant dans les PVC auxquels ils confèrent leur souplesse. Certains d'entre eux ont des effets nocifs sur la santé, en particulier sur la fertilité et le développement du fœtus et du nouveau-né.

Leaders sur le marché français des sols PVC, Forbo, Gerflor ou Tarkett, annoncent des taux d'émission de COV à 28 jours < 250 µg/m³, voire < 100 µg/m³ pour certains, soit des quantités largement inférieures aux 1000 µg/m³ requis pour la classe A+, la meilleure classe d'émission.

Chez ces mêmes fabricants, les plastifiants d'origine végétale font leur apparition dans les gammes où ils se substituent aux phtalates : Mipolam Symbioz chez Gerflor, Sarlon Absolu pour Forbo, iQ Natural chez Tarkett, ces produits ont sonné le signal de programmes d'éco-innovations appelés à se développer pour anticiper des réglementations toujours plus exigeantes en matière de qualité de vie. Signe des temps, Tarkett a récemment annoncé qu'en 2014, tous ses sols PVC produits en Europe seront sans phtalate. ■



▲ MIPOLAM SYMBIOZ DE GERFLOR EST UN PVC HOMOGÈNE DOTÉ D'UN PLASTIFIANT VÉGÉTAL ET AUCUN PHTALATE N'ENTRE DANS SA COMPOSITION.

Date : 30/01/2014

Auteur : Antoine Bricourt

Poser de la moquette : ce qu'il faut savoir

Les moquettes seraient propices aux allergies... Faisons le point sur les idées reçues sur ce



revêtement de sol. Dalles de formes et de couleurs variées avec envers textile autoadhésif. Permet de changer de sol au gré des envies. Velours 100 % polyester. " Scale Living ", 7,45 euros la dalle, Vorwerk. Vorwerk

L'idée reçue de la moquette: elles sont propices aux allergies

Des études scientifiques ont démontré que les défauts qu'on lui a attribués dans les années 1990 et qui lui ont valu une certaine désaffection du public étaient sans fondements. Si elle retient une grande partie de la poussière, elle l'empêche de polluer l'atmosphère de la pièce, et une utilisation régulière de l'aspirateur permet de maintenir un air sain.

Depuis quelques années, les fabricants rivalisent d'inventivité et de créativité pour concevoir des moquettes variées répondant aux exigences du développement durable, exemptes de formaldéhyde et certifiées anti-allergènes. Et c'est tant mieux, car la moquette offre d'abord un confort thermique et acoustique incomparable.

Il en existe une infinité de sortes. Pour choisir celle qui vous convient, contrôlez les caractéristiques d'usage : domestique ou professionnel, trafic modéré, normal ou intense. Et évitez de la coller sur le plancher. Vérifiez également l'envers. Généralement, l'épaisseur est un signe de qualité.

Principaux fabricants :

Balsan, Desso, Invista, Saint-Maclou, **Vorwerk**...

Évaluation du site

Ce site Internet est celui des magazines Maison Côté Est, Maison Côté Ouest, Maison Côté Sud, Maison Française et Maison Magazine. Il diffuse quelques courtes présentations de produits de décoration et d'ameublement ainsi que quelques brèves.

Cible
Grand Public

Dynamisme* : 47

* pages nouvelles en moyenne sur une semaine



L'Art de la MAISON n°62

2€₈₀
seulement

Place au design...

Savoy, une déco luxueuse et chaleureuse

Linge de lit, les tendances

La bonne literie pour bien dormir

DESIGNER
Zeynep Fadillioglu, entre Orient et Occident

IDÉE
Piscine, du rêve à la réalité

DÉCORATION

Écrivez votre histoire

Quand la moquette innove

PRATIQUE

Sécuriser sa maison

INSPIRATION

La couleur de l'année 2014 à découvrir

Un univers capitonne

DOSSIER CHAUFFAGE

Les cheministes subliment le feu

À NE PAS MANQUER

BOIS ÉNERGIE 2014

Le salon précurseur / 13-16 mars, St-Etienne

MAISON & OBJET PARIS





Des dalles qui s'installent ou se remplacent avec une facilité déconcertante. Balta, Domo Floorcoverings.

Quand la moquette innove

Facile à vivre, personnalisable et colorée, elle joue les stars déco avec son côté vintage. Panorama des innovations et des dernières collections pour le secteur résidentiel.

et surprenant signé Balta. La collection se compose de 5 moquettes écologiques fabriquées dans une nouvelle fibre contenant 37% d'amidon de maïs renouvelable. Outre qu'elles représentent une solution soutenable pour les générations à venir, ces gammes offrent également une qualité supérieure qui rime avec confort et volupté

Si elles n'en ont pas l'air, les moquettes d'aujourd'hui misent sur l'écologie et le développement durable. En témoignent AMAIZE®, un produit révolutionnaire



▲ Une qualité naturelle de fil qui ne s'use pas et qui ne part pas au lavage. Balta, moquette Amaize.

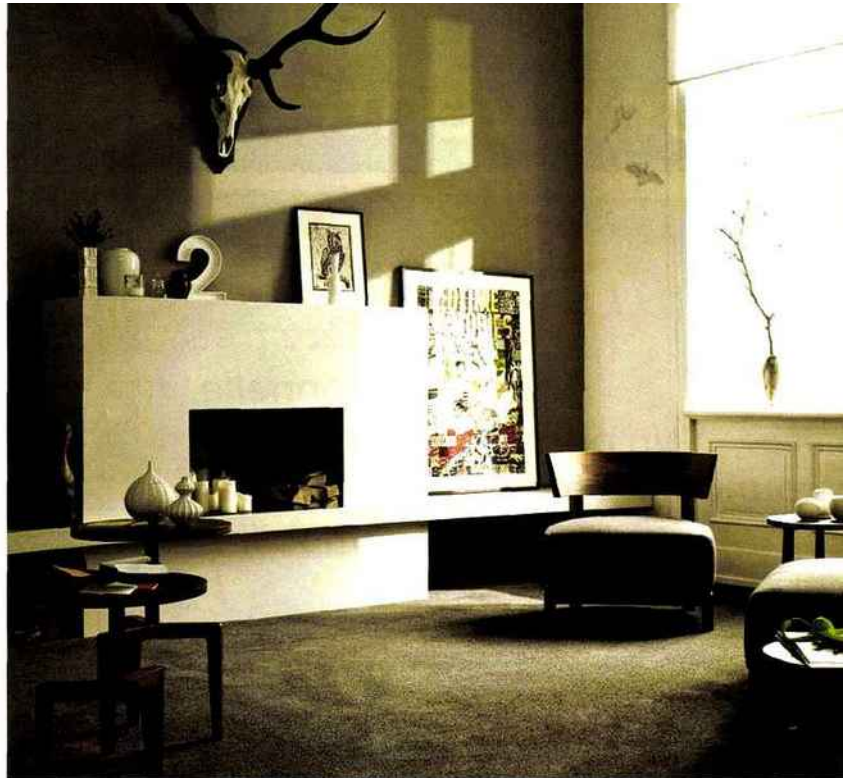


▲ Ce revêtement se distingue par ses fils fixés très fins qui lui assurent une structure douce subtilement grenue en surface. Vorwerk, Hermelin.



▲ Les dalles permettent de créer des décors et se remplacent en un tour de main. Balta, Domo Largo.

► Grâce à sa structure épaisse, Odina est une moquette très recherchée pour son confort et sa douceur agréable. Vorwerk, Odina.



Isolante, chaleureuse, écologique et propre, la moquette d'aujourd'hui n'a que des qualités. Udirev.

sensuelle. Encore plus étonnant, les sols AMAIZE® offrent une protection antitache intrinsèque garantie 5 ans, une qualité naturelle du fil qui ne s'use pas et qui ne part pas au lavage. Chez le fabricant Lano, les équipes techniques ont mis au point des produits naturels de haute qualité, élaborés à partir de laine vierge, d'une extrême durabilité et d'une

résilience remarquable. Les fibres gardent leur forme et leur épaisseur de sorte que les empreintes laissées sur les meubles disparaissent. La moquette résiste aux taches permanentes et est de surcroît résistante au feu. À côté des moquettes grande largeur, Domo Floorcoverings (groupe Balta) présente également toute sortes de dalles de moquette pour la maison

aux couleurs parfaitement assorties. Ces dernières trouvent de plus en plus leur chemin dans les intérieurs. Pourquoi ? Parce qu'elles présentent de nombreux avantages : très adaptables, elles se transportent, s'installent ou se remplacent avec une facilité déconcertante. Et, en plus, on les trouve dans une large palette de couleurs, de textures et de motifs. Elles permettent des possibilités créatives illimitées : elles peuvent bien sûr s'utiliser indépendamment les unes des autres, mais on peut aussi les combiner pour apporter une nouvelle dimension au sol et une apparence unique. Enfin, chez Balsan, une texture nouvelle génération a fait son apparition. Pour un entretien plus facile, le polyamide utilisé lors de la fabrica-

tion de ces produits est teint dans la masse, c'est-à-dire que les pigments colorés sont encapsulés dans la matière, ce qui rend la moquette facilement détachable et très résistante à tous les produits d'entretien, même les plus agressifs. Cette collection bénéficie d'une protection optimale contre les acariens et les bactéries avec Balsan SilverCare®. Ces moquettes sont constituées de fibres 100% recyclées. ●

Nelly Scott

Des dalles originales

Chez Vorwerk, autre grand nom des tapis et moquettes, on propose des dalles de forme libre. Bouleversant les codes, elles font aujourd'hui leur entrée dans l'habitat avec Scale Living, une collection qui souffle un vent de liberté dans la décoration.

ENTRE SOL(S)



**LE DOSSIER MATÉRIAU EST
UNE ENTRÉE EN MATIÈRE.
UN OBJECTIF :
SE FAMILIARISER AVEC
LES PRODUITS, LEURS
MARQUES ET LEURS
INNOVATIONS.
CE NUMÉRO
S'INTÉRESSE AUX
REVÊTEMENTS DE SOL**

1- Le concept Linoville de Tarkett

Leader mondial de revêtements de sol et surfaces sportives, Tarkett redonne ses lettres de noblesse au linoléum avec le concept Linoville et sa nouvelle collection Linosom xf[™]. Généralement appelé « lino », ce matériau est le premier revêtement fabriqué à partir de 94 % de matières premières naturelles dont l'huile de lin, la farine de liège ou encore la résine de pain. Le concept global Linoville créé par Tarkett repose sur quatre piliers que la marque entend mettre en valeur : l'environnement, la performance, le design et l'entretien. Environnement, car Linosom xf[™] est le résultat de plus de cent ans d'expérience combinée à un procédé de fabrication plus respectueux de l'environnement. Performance, car toute la nouvelle gamme bénéficie d'un nouveau traitement de surface qui offre une résistance accrue aux agressions du quotidien, une finition unique et un pouvoir isolant renforcé. Design, car cette collection compte 47 nouveaux coloris pour 112 couleurs au total, dont 47 sont inédites. Enfin, l'entretien de la collection xf[™] est simplifié grâce au nouveau traitement de surface qui réduit de 30 % la consommation d'eau et de 40 % l'utilisation de produits chimiques. Une belle collection donc, qui vise particulièrement les marchés de l'éducation, du 3^e âge, de l'habitat et des bureaux.

Linoville représenté par Vincent Bousserez.

© Tarkett © Vincent Bousserez



2

3

4



2- Émois et Bois est dans l'air du temps

Spécialiste du parquet, Émois et Bois nous présente la gamme « Couleurs du temps », une collection unique car celle-ci compte aujourd'hui près de 1000 références dont 100 finitions et structures différentes. On y retrouve les parquets flottants ou à coller, les parquets massifs, les parquets vieillis ou encore les parquets chêne originaires d'Amérique du Nord. La marque utilise une technique d'application d'huiles particulièrement adaptée aux exigences de qualité de chacun, car des huiles sont appliquées sur une base de parquet brut afin d'obtenir des effets variés et innovants. Ainsi des jeux de matières intéressants et des coloris dans l'air du temps sont-ils proposés à la fois aux particuliers et aux professionnels. Également soucieuse de préserver l'environnement, Émois et Bois sélectionne majoritairement ses essences de bois selon les normes PEFC et FSC qui reposent sur la gestion durable de la forêt et la traçabilité des produits.

Teinte Olindo de la gamme « Couleurs du temps »

© ÉMOIS ET BOIS

3- Une collection tactile chez Desso

Au tour de Desso, fabricant mondial de moquettes, de dalles de moquette et de surfaces de sport de présenter sa dernière collection : *Materials in touch*. Comme son nom l'indique, cette collection est résolument tournée vers le tactile, la célébration des textures et la matérialité. S'inscrivant dans le cadre du nouveau mode de pensée, CARPETECTURE®, lancé par Desso, qui se veut être au maximum à l'écoute des architectes, cette collection a été développée afin de rendre possible le désir de ces derniers de créer une expérience sensorielle dans les espaces intérieurs. *Materials in touch* est composée de Frisk, Fields, Tweed, Ribble, Trace ainsi que d'une addition à la collection Essence : Essence Structure. Les textures y rencontrent les couleurs et jouent ensemble pour proposer une gamme interactive de six dalles de moquette disponibles en plusieurs couleurs. Desso s'engage constamment dans la création de revêtements de sol écoresponsables et cette dernière collection ne fait pas exception car les dalles sont équipées de la sous-couche Ecobase® spécialement conçue en vue de son désassemblage et de son recyclage.

Gamme Frisk de la collection *Materials in touch*

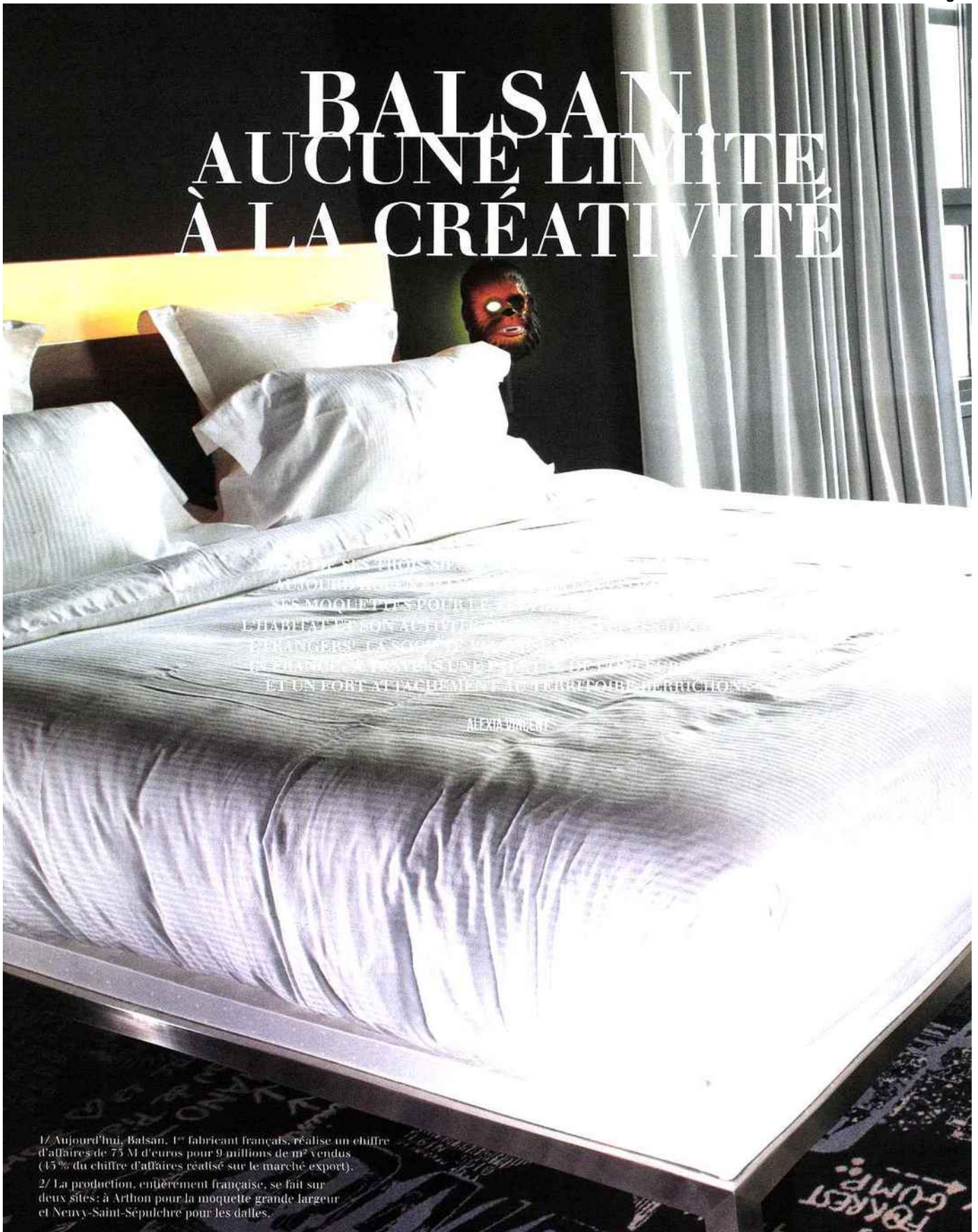
© Desso

4- Les Territoires de Balsan

Implanté dans l'Indre, au cœur de la France dans un cadre préservé avec deux sites industriels parfaitement intégrés dans leur environnement naturel, Balsan, fabricant français de moquettes de qualité, nous présente sa nouvelle collection : *Territoires*; 2000 références sont déjà disponibles au catalogue de ce spécialiste des moquettes en lés et des dalles de moquette. *Territoires* est la collection de moquettes structurées de Balsan, elle est composée de petits motifs géométriques ou de larges ondulations, d'archipels de pois et de subtiles patines dans une harmonieuse palette de couleurs naturelles ou de teintes chaudes et intenses. *Territoires* invite à se réapproprier notre intérieur en nous proposant des motifs très graphiques et dans l'air du temps. Trois dessins en collection sont proposés : Aqua, Atoll et Atrium, avec pour chacun d'entre eux plus d'une dizaine de couleurs disponibles. La possibilité de personnaliser son sol est également donnée avec 20 graphismes et 18 tons différents qui sont comme une invitation au voyage, car ils représentent symboliquement certaines villes ou pays comme l'Amazonie, Berlin ou encore la Tanzanie.

Thème Berlin dans la collection *Territoires*

© Balsan



BALSAN AUCUNE LIMITE À LA CRÉATIVITÉ

...
...
...
...
...
...
...
...
...
...
ALEXIA BURET

1/ Aujourd'hui, Balsan, 1^{er} fabricant français, réalise un chiffre d'affaires de 75 M d'euros pour 9 millions de m² vendus (45% du chiffre d'affaires réalisé sur le marché export).
2/ La production, entièrement française, se fait sur deux sites : à Arthon pour la moquette grande largeur et Neuvy-Saint-Sépulchre pour les dalles.

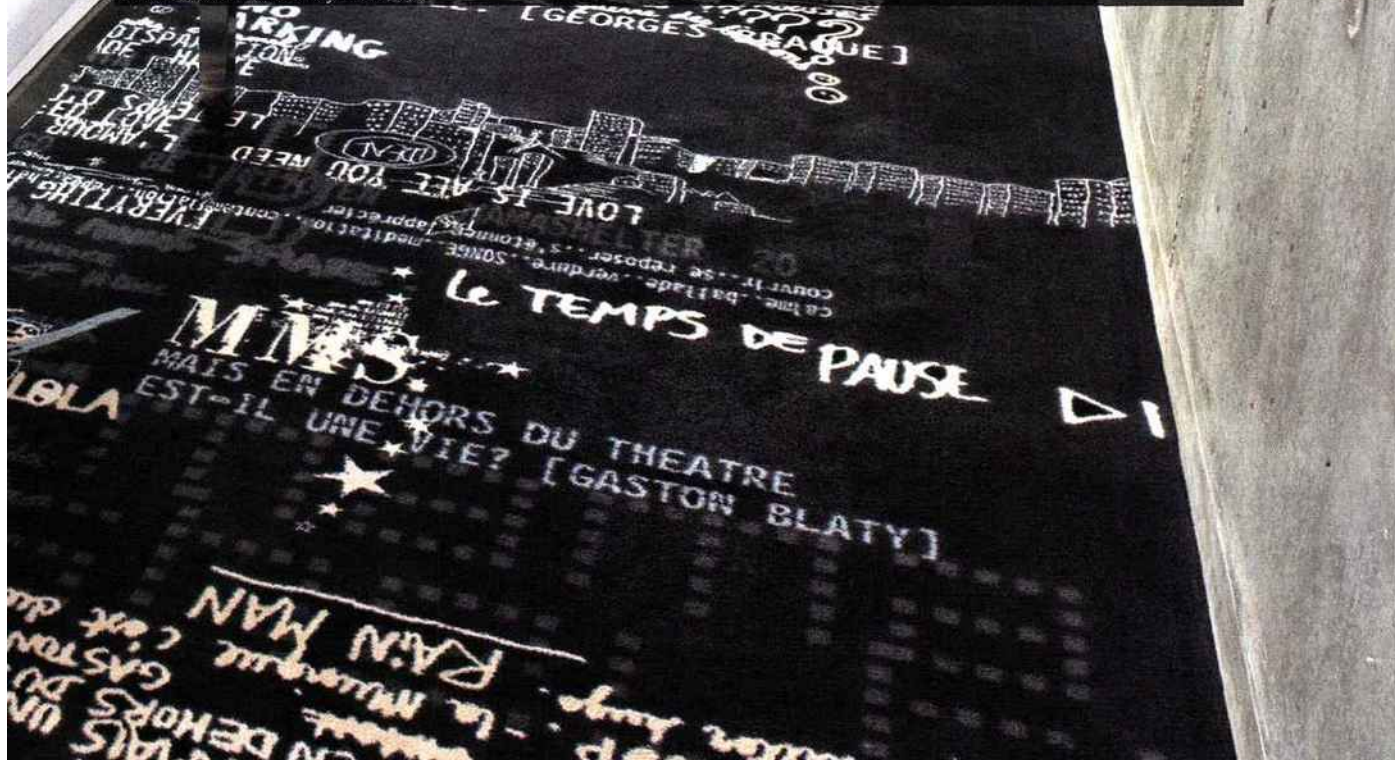


Ancienne Manufacture royale du Parc (créée en 1752), Balsan s'est reconvertie à maintes reprises pour échapper au déclin de l'industrie drapière; des uniformes des grandes administrations publiques et privées aux habits des Poilus en drap bleu épais, aux moquettes et tapis de bain en tuft que Louis Balsan introduit en 1955.

La marque, aujourd'hui détenue par le groupe Belgotex International, a acquis le statut de leader sur le marché français en conciliant deux types de revêtement de sols: le système de dalles apprécié du secteur tertiaire (le South City de Bruxelles reprend une dalle textile éco-conçue, Batik) et les moquettes grande largeur privilégiées dans l'hôtellerie et l'habitat. Son

offre colorée séduit dès les années 1970 (« Harmonie 54 » et « les Balsanes », et la valise « la France en couleur par Balsan », distribuée dans les années 1980). Cette spécificité stimule l'imagination des créateurs contemporains, artistes (Philippe Parreno au Palais de Tokyo) et designers également sensibles au potentiel des moquettes imprimées Millitron, sur 4 à 5 mètres de large. Philippe Stark met cette technologie à profit pour retranscrire l'irrégularité d'une écriture à la craie au Mama Shelter à Paris (TOP DESIGN 1100 - S4332, noir). Avec ce système jet print, le client peut apposer le motif de son choix (un logo, par exemple) et jouer sur la signalétique, comme dans les bureaux de la Banque de France (TOP DESIGN 1100 - S6261, bleu). « La seule limite, c'est la créativité de chacun », rappelle avec malice Anne Martini, responsable marketing.

1/ Louis Balsan, petit-fils du négociant en draps Pierre Balsan qui avait racheté la Manufacture royale en 1860.





BUREAUX EXPO 2014

ENTRETIEN AVEC ROMUALD GADRAT

PRÉSIDENT DU GROUPE TARSUS FRANCE,
À L'OCCASION DU SALON BUREAUX EXPO 2014

archiSTORM: Vous préparez la nouvelle édition du salon Bureaux Expo qui se tiendra les 8, 9 et 10 avril 2014. Quelles évolutions avez-vous perçues depuis les débuts de ce salon dans les réponses à l'aménagement des espaces de travail ?

Romuald Gadrat: On note deux phénomènes. Tout d'abord, le nombre des parties prenantes intéressées par les décisions liées aux aménagements des espaces de bureaux n'a cessé de croître. Toutes les directions de l'entreprise sont désormais impliquées dans ces problématiques. Certains sujets tels que l'acoustique, l'ergonomie du poste de travail (position, éclairage, etc.) ou les notions de décoration ont pris une importance considérable. Ces deux tendances se reflètent sur le salon. Le visitorat regroupe non seulement les donneurs d'ordre mais également les prescripteurs. C'est ce qui fait sa force. Les solutions proposées par nos exposants ont donc évolué pour répondre aux attentes diversifiées de nos visiteurs.



En quoi l'environnement et les espaces de travail sont-ils indispensables à l'entreprise ?

R. G.: Le salon Bureaux Expo est le seul salon français exclusivement dédié à l'aménagement des bureaux. Nous avons souhaité, depuis sa création, anticiper les attentes des entreprises qui prennent de plus en plus conscience de l'importance des enjeux liés à la qualité des espaces de travail et de l'impact qu'elle génère sur les collaborateurs. Considéré auparavant comme simple lieu de travail, le bureau est aujourd'hui assimilé à un outil de cohésion sociale et de communication. Il devient un avantage concurrentiel pour les entreprises et impulse une culture propre à chacune.

L'aménagement des espaces évolue avec les questions de société. Face au stress croissant, les collaborateurs sont beaucoup plus sensibles à leur confort sur leur lieu de travail. Se sentir bien au travail permet d'accroître la productivité. La concurrence s'est en même temps exacerbée entre les acteurs économiques pour attirer et conserver les meilleurs talents, alors que les possibilités de carrière sont désormais internationales. À tout cela s'ajoutent la modification des organisations, les évolutions technologiques, la volonté d'utiliser les espaces de travail comme vecteurs de communication externe et interne.

BUREAUX EXPO 2014
8, 9 et 10 avril
Paris - Porte de Versailles - Pavillon A
www.bureaux-expo.fr



© Carole Desroches



Les entreprises y sont-elles sensibles? Quels sont leurs questionnements, leurs demandes ou leurs souhaits en la matière?

R. G. : Pour relever ces multiples défis, l'espace de travail est en pleine mutation et tous les départements des entreprises sont impliqués. Les décideurs finaux sont de plus en plus nombreux à visiter le salon, les prescripteurs peuvent découvrir les nouveautés et se rendre sur le salon avec leurs clients ou les croiser. Les donneurs d'ordre, les architectes ou encore les *space planners* souhaitent tester les nouveautés en matière de mobiliers, luminaires, revêtements de sols, cloisons, solutions acoustiques... Les solutions proposées connaissent un intérêt croissant: qu'il s'agisse de proposer des espaces modulables liés au développement ou à une diversification de l'activité, ou d'optimiser la taille liée à une augmentation du prix du m².



Quel futur envisagez-vous pour le salon Bureaux Expo? Quels sont vos objectifs?

R. G. : BUREAUX EXPO se veut le rendez-vous incontournable des professionnels de l'aménagement des espaces de travail. L'édition 2013 a rencontré un large succès que nous pouvons mesurer, en tant qu'organisateur, au réaménagement immédiat de tous les principaux exposants pour Bureaux Expo 2014. Nous sommes en mesure d'annoncer que Silvera, Humanscale, Milliken, Le Bureau Contemporain, Famo, Desso, Balsan, Radian, Mobilitis, Kloeber ou Bene seront présentes. Au total, plus de 100 marques prévues en 2014.

Nous souhaitons, à chaque édition, étendre nos compétences et toucher un panel de cibles diversifiées (architectes, maîtres d'œuvre...). Nous avons créé un nouvel espace Design & Tendances qui présentera les dernières innovations autour d'un lounge convivial. Il complétera l'espace Matériaux & Tendances.

Un programme de conférences et tables rondes de grande qualité étaye le salon. Les sujets traités sont nombreux, avec des approches variées: problématiques du donneur d'ordre final, de l'architecte, focus métier, etc.



FÉVRIER 2014 / 62 / www.prima.fr

prima MAISON

**3€
3,50**
seulement

DOSSIER CUISINE

**L'îlot fait
le beau**

**CÔTÉ STYLE
LE JAPON
NOUS INSPIRE**

À table
**NOS MITONNÉS
LES PLUS
SAVOUREUX**

GUIDE D'ACHAT
**NOTRE SÉLECTION
DE TABLES BASSES**

ÉVASION
**UNE
MAISON
DE RÊVE
À BALI**

Colorama 2014

**LES NUANCES À ADOPTER,
COMMENT LES UTILISER**

GRUPPE PRIMATIA

M 08520 - 62 - F: 3,50 € - RD



Dossier
tendances

COLORAMA

2014

La luminosité *du BLANC*

Pour retrouver de la clarté et faire place nette, le blanc n'a pas son pareil. Cette année, il prend du relief et gagne un éclat particulier.

DES FONDS TEXTURÉS.

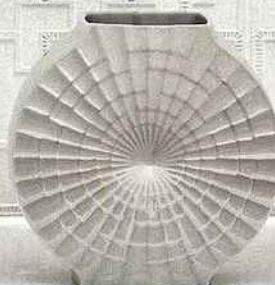
Tressé, gravé, gaufré, il ne se contente pas de sublimer ce qu'il approche, il a trouvé sa propre densité. Résultat ? Il s'anime et vibre sans avoir besoin d'être associé à d'autres coloris.

DES EFFETS DOUCEUR.

Traité dans un fini mat ou velouté, il nous enveloppe de sa tendresse et permet de réchauffer la pièce tout en l'éclairant. Franchement blanc de blanc, il se patine tout juste de quelques tonalités de beiges ou d'argent pour ceux qui aiment en varier les nuances. Ci-contre, papier peint de la collection Panel Designs, Kelly Hoppen pour Graham & Brown.

Envie de redonner des couleurs à la maison ? Optez pour les teintes phares de cette année. Blanc lumineux, bleu intense et rouge corail mettront en scène un décor plein d'énergie.

PAR FANNY DALBÈRA





REVUE DE DÉTAILS

1. Crayeux. Papier peint Eglomise, Harlequin, 88 € le rouleau en l 52 cm. **2. Mixé.** Carrelage en grès cérame. 11,5 x 20 cm. Tex, Surface, 282 € le m². **3. Japonisant.** Tissu en coton. Jardin Zen, Thevenon, 51 € le m en l 140 cm. **4. Laitieuses.** Table en bouleau laqué et chaises en ABS et hêtre verni. Coll. Jimi, La Redoute, 369,99 € et 159,98 les deux. **5. Trompeur.** Panneau de papier peint. 250 x 50 cm. The Collection, 105 €. **6. Bosselé.** Saladier en céramique. H 14 cm. Bloomingville, 42 €. **7. Tufté.** Tapis en acrylique. 70 x 140 cm. Circle, Esprit Home, 75 €. **8. Froissé.** Carrelage en grès cérame. 60 x 60 cm. Folded, Surface, 125 € le m². **9. Texturé.** Papier peint à colorer. Coll. Panel Designs, Kelly Hoppen pour Graham & Brown, 20 € le rouleau en l 52 cm. **10. Doux.** Carrelage en terre cuite émaillée. 21,5 x 51,5 cm. Bricks, Surface, 22 € la plaque. **11. Argenté.** Tapis en peau vernie. 170 x 240 cm. Star, Angelo, 1403,50 €. **12. Naturels.** Tapis en laine et fibres de papier. Minore, Jules & Jim, 378 € le m². **13. Ouvragé.** Lé de papier peint orné d'écailles de papier. Marilyn's room, The Collection, prix sur demande.

Dossier
tendances

L'éclat du ROUGE CORAIL

Couleur puissante et gourmande, elle est aussi capable de multiples nuances. Un as de la coloration!

UNE PROFONDE RICHESSE.

Tirant sur le rouge, nourri d'une pointe d'orange, souvent mâtiné de rose, le corail peut se jouer dans une infinité de déclinaisons et de variations fruitées. Quel que soit son penchant coloré, il a la faculté de toujours mettre en joie.

UNE CHALEUR DOUCE.

Par son côté vitaminé, le corail se prête à tous les scénarios pour apporter son énergie mais il sait aussi faire preuve de délicatesse: il réveille instantanément une cuisine, mais adoucit une chambre. Ci-contre, peintures gamme Institut Couleurs & Déco, Astral.





REVUE DE DÉTAILS

1. Inspirée. Peinture mate faisant référence aux blazers de sport portés à St John's College, à Cambridge. Blazer, Farrow & Ball, 73,50 € les 2,5 l. **2. Délavé.** Tissu en 100% lin. Shabby, Pierre Frey, 94 € le m en l 142 cm. **3. Raffiné.** Tissu à motif ikat imprimé sur chaîne, en coton et soie. Laris, Dedar, 202,70 € le m en l 138 cm. **4. Arrondi.** Vase bicolore en céramique. Ø 16,5 x H 14 cm. Idora, La Redoute, 16,99 €. **5. Néoclassique.** Papier peint à treillis de losanges et motifs de feuilles. Ranelagh, Farrow & Ball, 135 € le rouleau en l 53 cm. **6. Tendres.** Peintures, coloris Radian, coll. Collection 50 de Patrick Baty, et coloris Venise, coll. Orient-Occident, Ressource, à partir de 21,30 € en 0,5 l. **7. Pointillistes.** Assiettes en kaolin blanc. Coll. Avant ici maintenant, Non sans Raison, à partir de 41 € en Ø 21 cm. **8. Fondante.** Taie d'oreiller en 100% lin, effet délavé. 50 x 70 cm. Coll. Bensimon pour les 3 Suisses, 25 €. **9. Kaléidoscope.** Moquettes en 100% polyamide. Coll. Aquarelle, [Balsan] 34,95 € le m². **10. Revisité.** Carreau de ciment. 20 x 20 cm. Billy, Petit Pan, 5,05 € l'unité.

Dossier
tendances

La profondeur du BLEU

Entre ciel et mer, le bleu est à lui seul une invitation au voyage. En version 2014, il se glisse dans la maison dans sa tonalité indigo.

DES ASSOCIATIONS INTENSES.

Aux confins du marine ou avec une pointe de turquoise, les bleus de la famille indigo se déclinent sur un large spectre, toujours avec force. Ils s'associent subtilement entre eux et permettent ainsi de dynamiser le décor tout en installant une atmosphère feutrée.

DES MOTIFS SENSUELS.

L'indigo se prête bien au jeu des matières, sur une céramique artisanale comme sur une toile tissée. Ce bleu au naturel crée une ambiance à l'exotisme voluptueux. Ci-contre, tissus Shibo, Pierre Frey.





REVUE DE DÉTAILS

1. En relief. Carreaux faits main, en grès émaillé. 10 x 10 cm. Henriette H. Jansen, 20 € l'unité. **2. Dense.** Carrelage en grès cérame, finition mate. 23,9 x 27,6 cm. Hexa, Surface, 197 € le m². **3. Précieuse.** Peinture Lapis-lazuli, Crème de couleur, Dulux Valentine, 15,90 € en 0,5 l. **4. Tie and dye.** Papier peint Shibori, coll. Wabi Sabi, Scion, 45 € le rouleau en l 53 cm. **5. Exotique.** Peinture Majolica Blue, coll. Couleurs Historiques, Ressource, à partir de 21,30 € en 0,5 l. **6. Céleste.** Peinture Bleu Nuage, coll. Sérénité, Ressource, 21,30 € en 0,5 l. **7. Nuancé.** Tapis en acrylique. 120 x 180 cm. Batik Touch, Arte Espina, 279 €. **8. Rythmé.** Tissue en polyester et soie. Indigo, coll. Shibao, Pierre Frey, 150 € le m en l 138 cm. **9. Duo.** Papier peint intissé. Coll. Tamaris Plain, Camengo, 59 € le rouleau en l 53 cm. **10. Ethnique.** Coussin en tissu traditionnel Hmong. 30 x 50 cm. Sessùn, 40 €. **11. Contrasté.** Papier peint, coll. Kelly's Ikat, Kelly Hoppen pour Graham & Brown, 30 € le rouleau en l 52 cm. **12. Réaliste.** Assiette en porcelaine. Ø 22 cm. Création Mathilde de l'Ecotais, Raynaud, 287 € les six.



Concevoir, aménager, **TRANSFORMER**, décorer...



DES FENÊTRES PERFORMANTES.

Si l'éclairage naturel est important dans les combles, les fenêtres ne doivent pas pour autant devenir un point faible de votre isolation. Privilégiez donc les modèles offrant une bonne résistance thermique (coefficient inférieur à 1,50 Uw). Par ailleurs, optez pour des stores intérieurs et des volets roulants qui améliorent les performances d'isolation.



APRÈS

UNE ISOLATION AU SOMMET

Un chantier de rénovation est l'occasion idéale de gagner en efficacité énergétique. Dans ces combles aménagés par l'architecte d'intérieur et décorateur Julien Toujan, le choix s'est porté sur des matériaux isolants performants, garants du confort de toute la maison.

Par Christopher SÖRG et Olivier WACHÉ - Photos Marc LAVAUD

AMÉNAGEMENTS
combles et couloir

SHOPPING. Tapis, 245 €, Leçons de Choses. Plaid jaune « Soft Fleece », 75 €; housses de coussins « Softy » (1), 29 €; « Cosy » (2), 39 €; « Vision » (3), 69 €, le tout Zoeppritz. Coussin « Angkor » (4), 19,95 €, H&H. Coussin « Lin » (5), 44,90 €, chaise « Patchwork », 219 €, Fleux.



SHOPPING. 1. Bureau « Truman », 499 €, **AM.PM.** Lampe « Oups », 231 €, Nathalie Be chez **Fleux.** Plateaux « Kaleido », de 12,90 à 56,90 €, Hay chez **Fleux. 2.** Étagère « Sappari », 399 €, **AM.PM.** Vases « Parrot Party », de 19,95 à 22,95 €, **H&H.** Bougeoirs, 27,90 et 28,90 €. **Fleux. 3.** Chevet « Alouette », 199 €; fauteuil « Dilma », 359 €, le tout **AM.PM.** Cactus en laine, à partir de 16,95 €; coussin « Angkor », 19,95 €, le tout **H&H.** Housse de coussin jaune, « Softy », 29 €, **Zoeppritz.**

LA CHAMBRE D'AMIS. Conçue dans un esprit à la fois sobre et masculin, cette pièce a été meublée dans l'idée de servir aussi de bureau. Le choix des meubles a été pensé de façon à ce qu'ils puissent être utiles dans ces deux cas de figure.

BIEN AU CHAUD ET AU CALME

AVANT

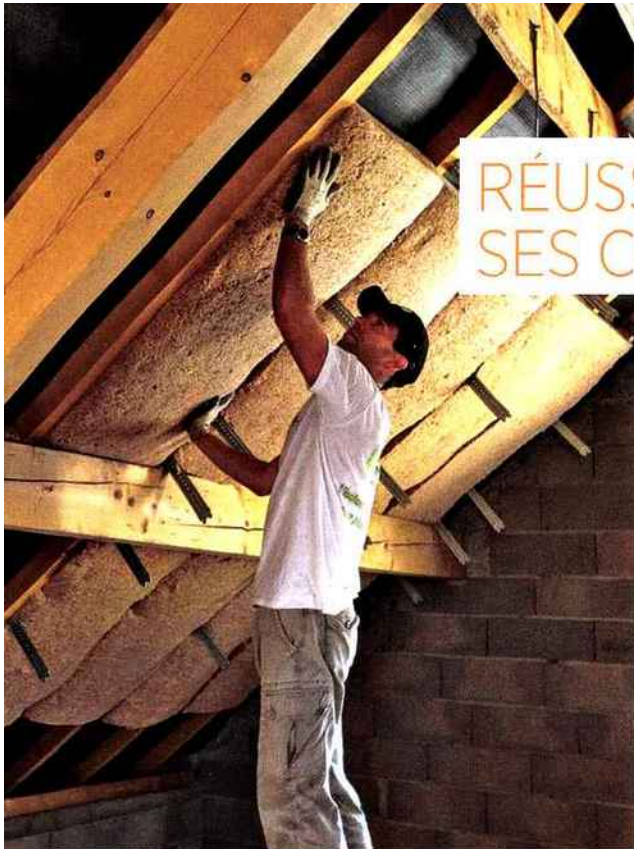


CLOISONNER L'ESPACE. Julien Toujan a créé plusieurs espaces dans les combles, dont cette chambre d'amis qui fait également office de bureau. Cette partition de l'espace permet de créer des zones d'intimité, mais facilite aussi le chauffage, puisque chaque pièce peut être régulée selon les envies et les utilisations. Il a choisi des portes à galandage (Scrigno) qui permettent un gain de place et une bonne isolation

phonique grâce aux joints d'étanchéité. Celle-ci est renforcée par une couche d'isolant posée sous le parquet contrecollé. Pour laisser passer un maximum de lumière, Julien Toujan a opté pour des ouvertures dans les cloisons. Elles laissent entrer la lumière naturelle provenant des fenêtres de toit de la pièce voisine et peuvent être occultées par des stores à lamelles (Leroy Merlin).

APRÈS





RÉUSSIR L'ISOLATION DE SES COMBLES EN 5 POINTS

30 %* des déperditions de chaleur sont le fait d'une toiture mal isolée. C'est dire l'importance de traiter cette partie de la maison ! À la clé, ce sont plus de confort et de réelles économies d'énergie. À condition de bien s'y prendre...

1 Tenir compte de la structure

Ce sont les éléments de la charpente (hauteur et régularité des chevrons, pannes apparentes ou non...) qui déterminent la solution à adopter.

2 Choisir un isolant performant

On se réfère à la résistance thermique (R) de l'isolant qui dépend de son épaisseur et de sa conductivité thermique (ou lambda). Plus R est élevé, plus l'isolation est performante.

3 Se protéger des aléas climatiques

Un écran de sous-toiture (respirant, souple ou rigide) constitue une protection en cas de défaillance de la toiture et préserve de la neige ou de la pluie.

4 Rendre les combles étanches à l'air

En supprimant les fuites d'air parasites avec une membrane d'étanchéité intérieure et des adhésifs spécifiques, on améliore les performances.

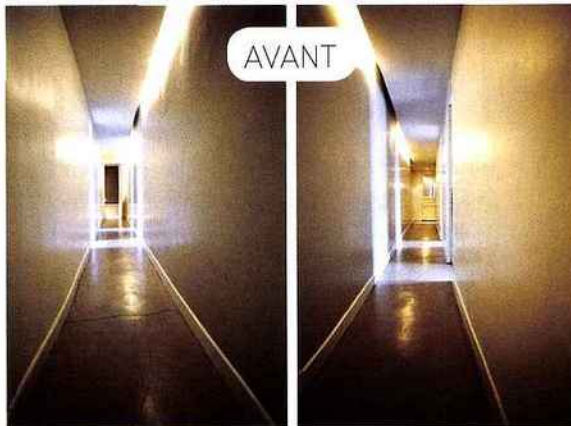
5 Ventiler pour avoir un air de qualité

Bien isolés et étanches, les combles doivent être ventilés. Avec une ventilation mécanique (VMC), on renouvelle l'air et maintient sa qualité.

* Source : Ademe.

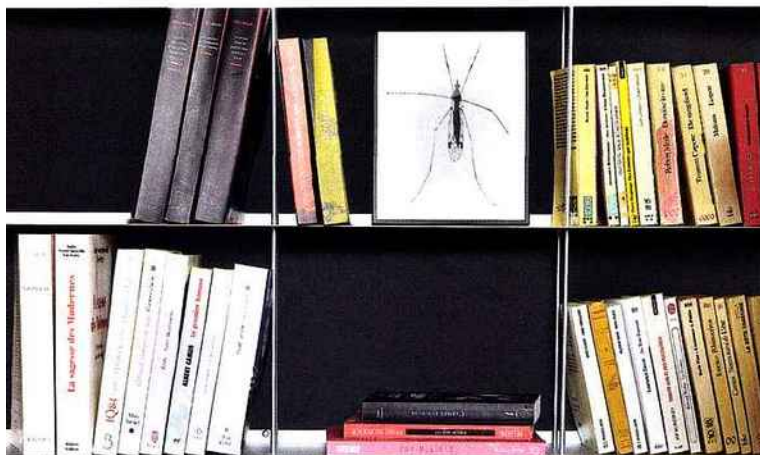


La fenêtre pour toit plat apporte un éclairage naturel aux pièces. Elle permet leur aération et garantit une bonne thermo-isolation, Fakro.



LE PLAN

Ce couloir était un lieu de passage sombre et peu exploité alors qu'il est sans cesse emprunté puisqu'il dessert plusieurs pièces. Transformé, c'est devenu un espace gai, lumineux et fonctionnel.



J'AI TRANSFORMÉ MON COULOIR EN BIBLIOTHÈQUE

Un long couloir et des murs vides...
Voilà une belle réserve de mètres
linéaires pour ranger ses livres !

Par Valérie HASTRE - Photos Germain SUIGNARD



Un aménagement en 4 points

- 1 Choisir les couleurs**
Fortes et tranchées, elles dynamiseront ce lieu de passage et lui offriront de l'éclat.
- 2 Installer un éclairage**
Le choisir doux et apaisant afin de créer une sorte de chemin lumineux.
- 3 Poser une moquette**
Elle apporte une touche de raffinement et de confort.
- 4 Disposer des étagères**
Cette pièce deviendra un véritable espace de rangement.

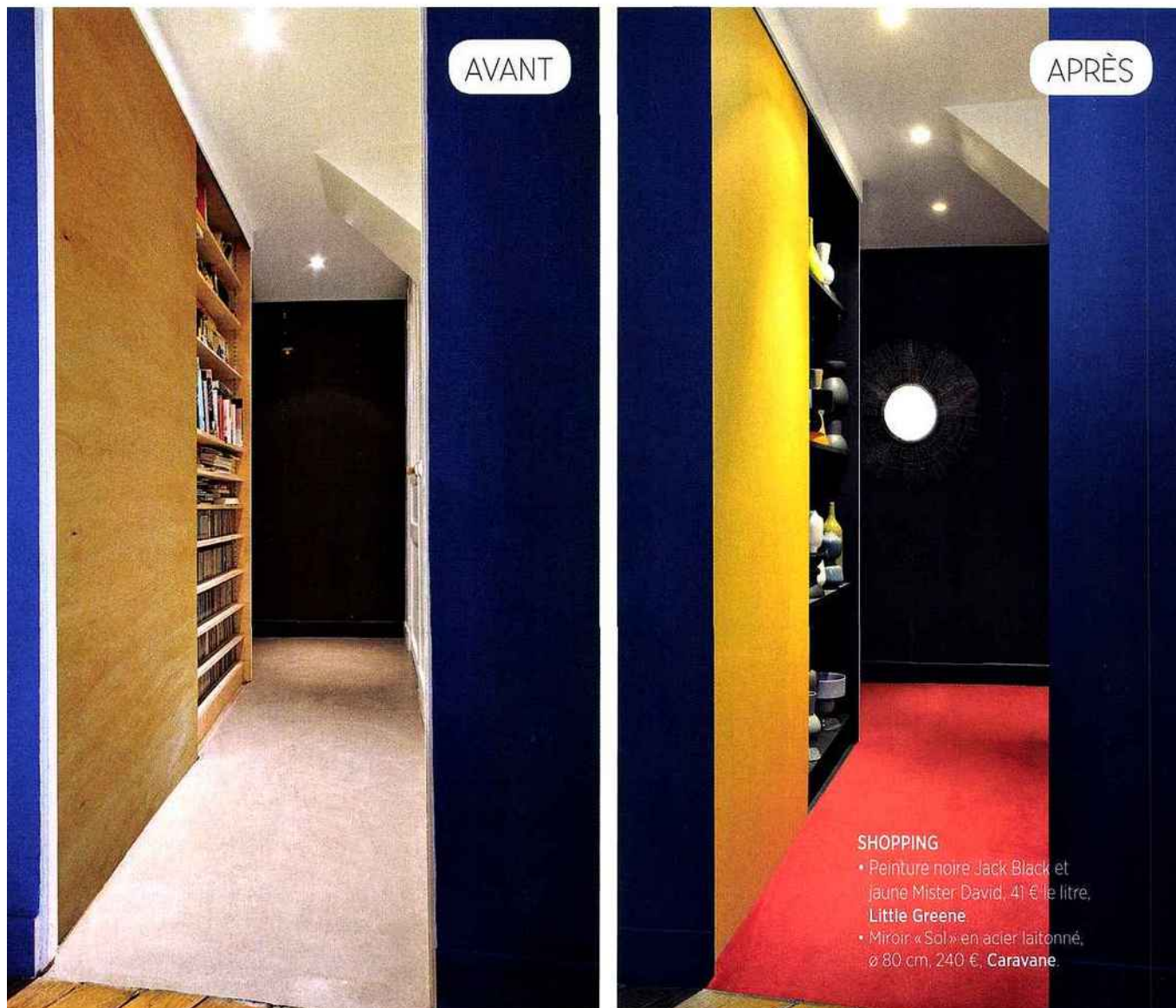


LE CHOIX DES ÉTAGÈRES

Cette bibliothèque en aluminium très modulable est parfaitement adaptée au long et étroit couloir : même si sa profondeur n'est que de 15 cm, elle peut contenir des centaines d'ouvrages. La gamme Krossing est disponible en 12 configurations, la plus courante comptant 6 colonnes et 8 tablettes, 200 x 200 x 15 cm, 1 195 €, Kryptonite Italia chez **The Conran Shop**.

SHOPPING

- Peinture noire Jack Black, 41 € le litre, **Little Greene**.
- Moquette « Les Best », 100 % polyamide, coloris 580, 4 mètres de largeur, 43 € le m², **Balsan**.
- Lampe « Pétale », 17 € pièce sans électrification, **Emery & Cie**.
- Fils électriques en coton, 4 € le mètre, douilles 1,80 € pièce, **Bazar d'Électricité**.
- Coussin, à partir de 39 €, **Linum** (photo de gauche).



JE COMPOSE UNE DÉCO INSPIRÉE PAR MONDRIAN...

Dans le coude du couloir, les grands aplats bleus, jaunes et rouges répondent aux murs noirs et font écho à l'œuvre du maître de l'abstraction néoplastique.



La palette de couleurs

Fidèle à celle des tableaux de l'artiste, elle se compose des teintes bleues, jaunes et rouges auxquelles s'ajoute le noir.

Les idées clés

Les lignes géométriques et les couleurs rappellent les œuvres de Piet Mondrian. Pour adoucir la rigueur des lignes horizontales et verticales qui composent ce couloir, on a inséré quelques courbes : la rondeur d'un miroir, les imprimés sphériques d'un tissu et les formes cylindriques des vases et des coupes.

APRÈS

... ET JE
CUSTOMISE
LE PLACARD
FAÇON **SONIA
DELAUNAY**

SHOPPING

- Le tissu est gainé sur une planche de contreplaqué fixée ensuite sur le fond de l'étagère. Tissue « Mil Neuf Cent Vingt », 100 % lin, 138 cm de largeur, 150 € le mètre, **Pierre Frey**.
- Coupes et vases en porcelaine, à partir de 25 €, **Édition Limitée et Les Héritiers**.